



FONDI
STRUTTURALI
EUROPEI
pon
2014-2020

**SCUOLA SECONDARIA DI PRIMO GRADO
“G. CARDUCCI”
SAN CATALDO**

Viale Indipendenza, 24 - 93017 SAN CATALDO (CL)
Tel. 0934 / 586261 fax 0934/516665
e - mail: clmm029001@istruzione.it [pec: clmm029001@pec.istruzione.it](mailto:clmm029001@pec.istruzione.it)
sigt web: www.carduccisancataldo.gov.it



PERCORSI COVID 19 E PIANO DI SICUREZZA

RSPP

Prof. Andrea Falzone

RLS

Sig. Riggi Michele

Il Dirigente Scolastico

Prof. Salvatore Parenti

PERCORSI
INGRESSO/USCITA

PLESSO «G. CARDUCCI»

SCUOLA SECONDARIA DI PRIMO GRADO "G. CARDUCCI"



Viale Indipendenza

Via Padre Giocchino Ventura

Via Fontanelle

Via Rosmini

Zona sicura 2

Zona sicura 1

S.M.S.
"G. Carducci"

Cortile esterno

Palestra

Cortile interno

2

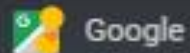
1

3

4

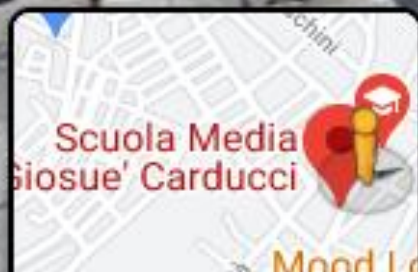
17 Via Padre Ventura

San Cataldo, Sicilia



Street View

ANGOLO VIA INDIPENDENZA VIA GIACOMO VENTURA



VIA GIACOMO VENTURA



10 Via Fontanelle
San Cataldo, Sicilia

Google

Street View



di Cristo Re

Media arducci

Mood Lounge Bar

Scuole Pulite Statale G.C.

Google

ANGOLO VIA INDIPENDENZA VIA ROSMINI



Google



FONDI
STRUTTURALI
EUROPEI
pon
2014-2020

SCUOLA SECONDARIA DI PRIMO GRADO

"G. CARDUCCI"

SAN CATALDO

Viale Indipendenza, 24 - 83017 SAN CATALDO (CL)

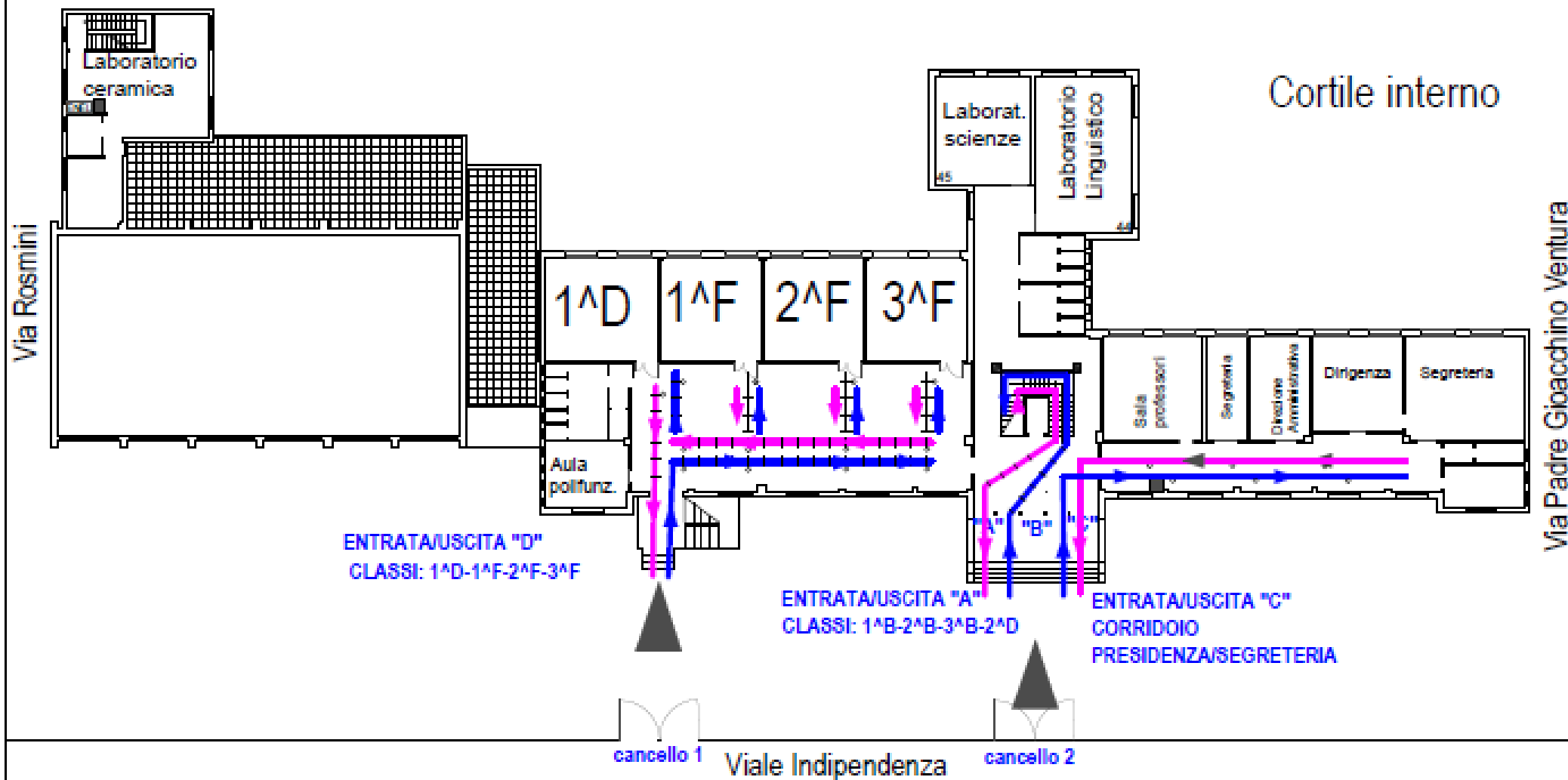
Tel. 0934 / 586261 fax 0934/516665

e-mail: clmwd29001@istruzione.it pec: clmwd29001@pec.istruzione.it

web: www.carduccisancataldo.gov.it



PIANO TERRA





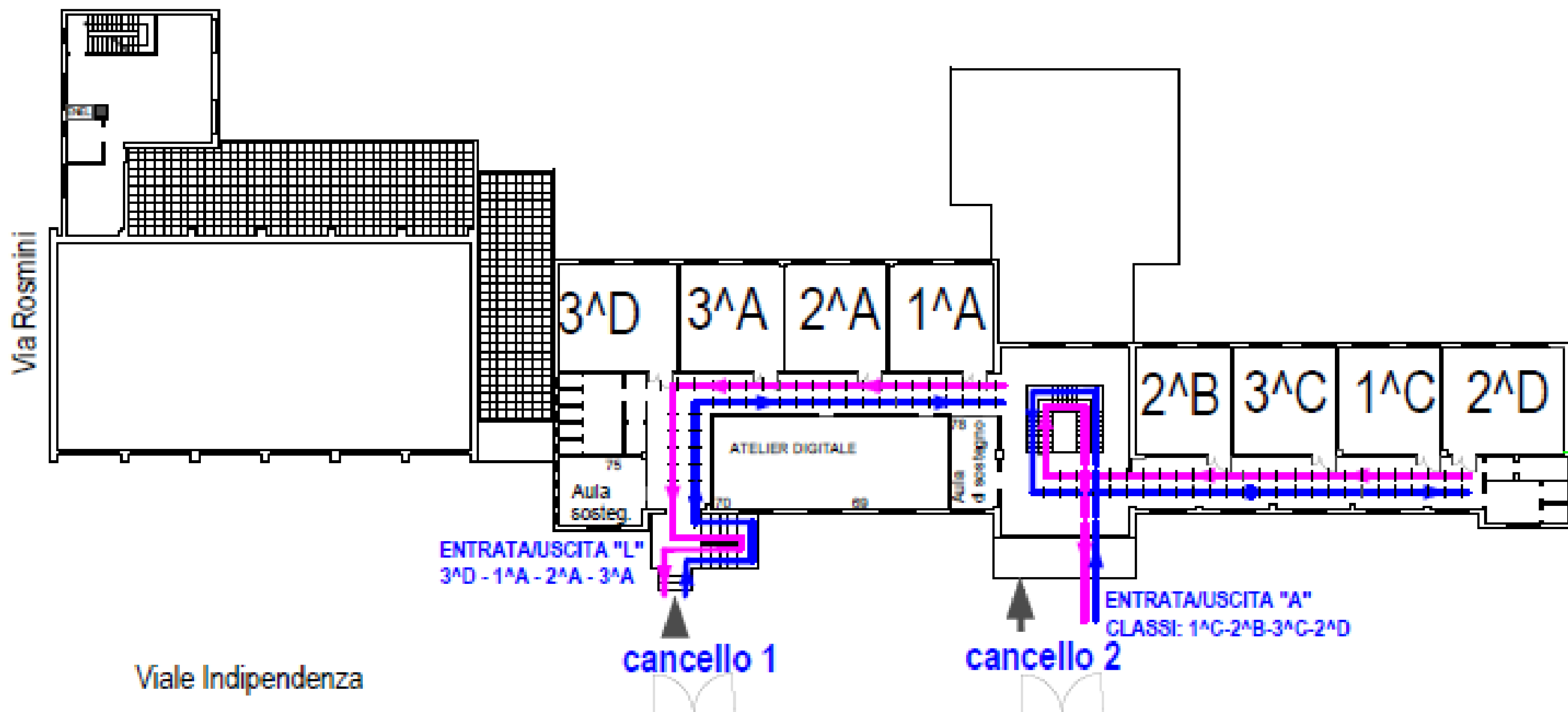
SCUOLA SECONDARIA DI PRIMO GRADO
"G. CARDUCCI"
SAN CATALDO

Viale Indipendenza, 24 - 99017 SAN CATALDO (CL)
Tel. 0994 / 586261 fax 0994/516665
e-mail: clmm029001@istruzione.it clmm029001@pec.istruzione.it
web: www.carducci sancataldo.gov.it



PIANO PRIMO

Cortile interno



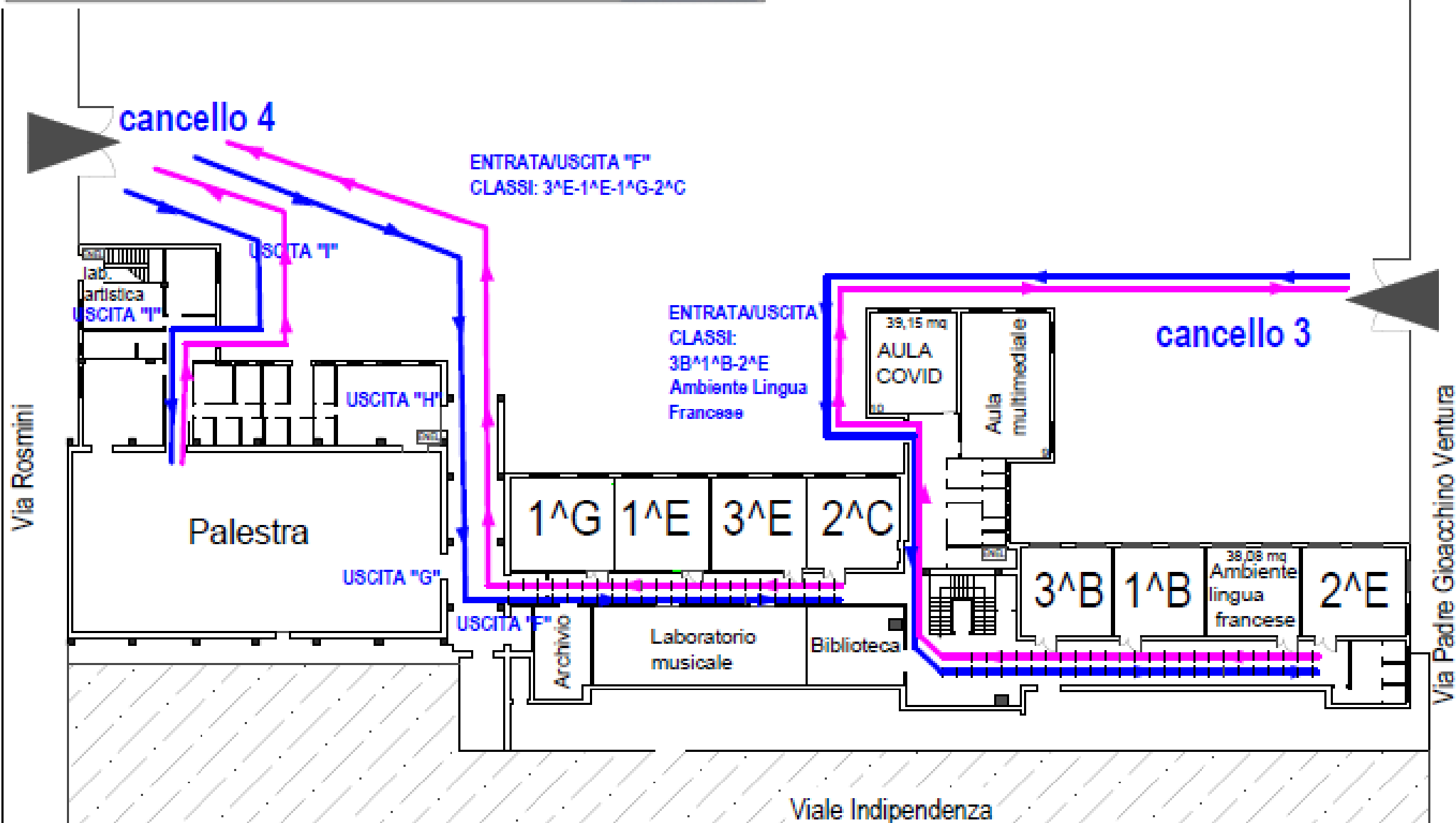


SCUOLA SECONDARIA DI PRIMO GRADO
"G. CARDUCCI"
SAN CATALDO

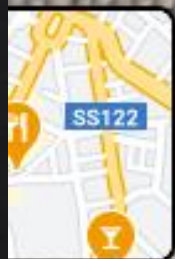
Viale Indipendenza, 24 - 99017 SAN CATALDO (CL)
Tel. 0934 / 586261 fax 0934/516665
e-mail: clmmd20001@istruzione.it [pec: clmmd20001@pec.istruzione.it](mailto:clmmd20001@pec.istruzione.it)
[web: www.scuolacarduccisancataldo.gov.it](http://www.scuolacarduccisancataldo.gov.it)



PIANO SEMINTERRATO



INGRESSO CANCELLO 1 VIA INDIPENDENZA



Google

INGRESSO CANCELLO 2 VIA INDIPENDENZA



Google

ACCESSO CANCELLO 2 SU VIA INDIPENDENZA



ACCESSO CANCELLO N° 3 VIA GIACOMO VENTURA



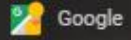
ACCESSO DAL CANCELLO 3 VIA PADRE GIOACCHINO VENTURA



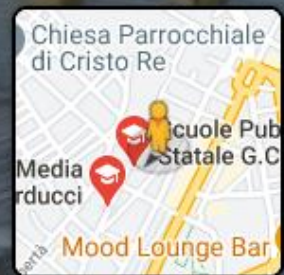
VIA ROSMINI

9 Via Antonio Rosmini

San Cataldo, Sicilia



Street View



Google

ACCESSO DAL CANCELLO 4 VIA ROSMINI

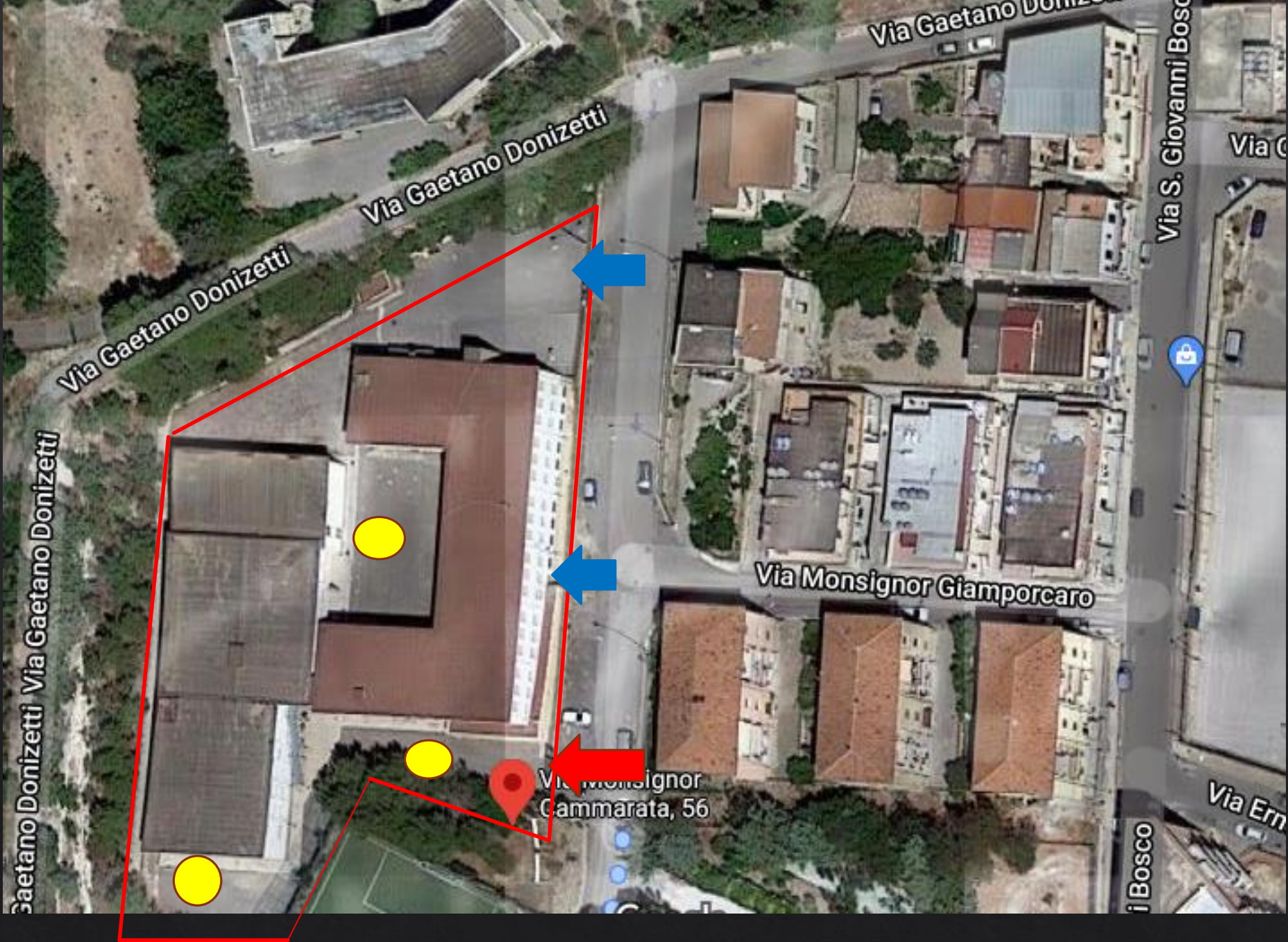
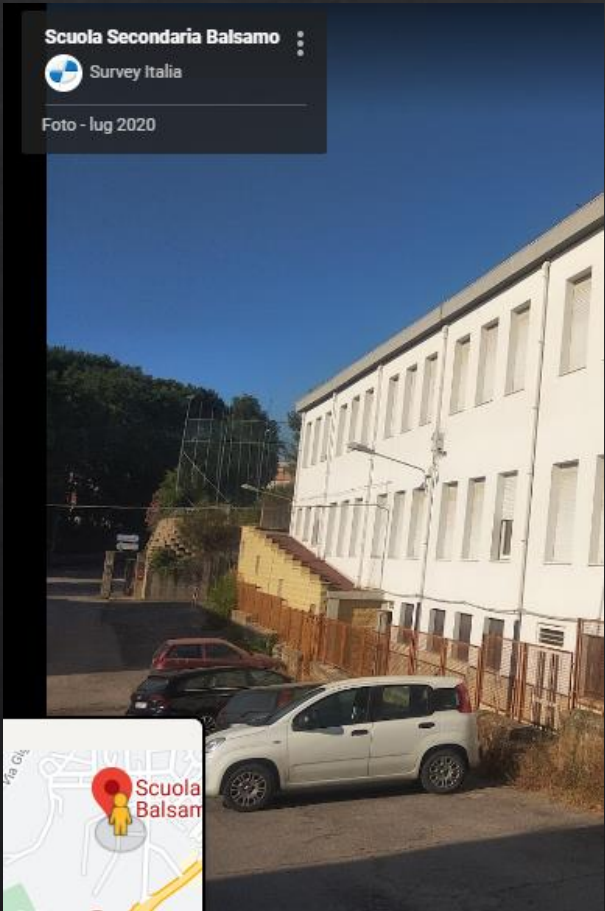


PERCORSI
INGRESSO/USCITA

PLESSO «P. BALSAMO»

ACCESSO DA VIA
MONSIGNOR CAMMARATA





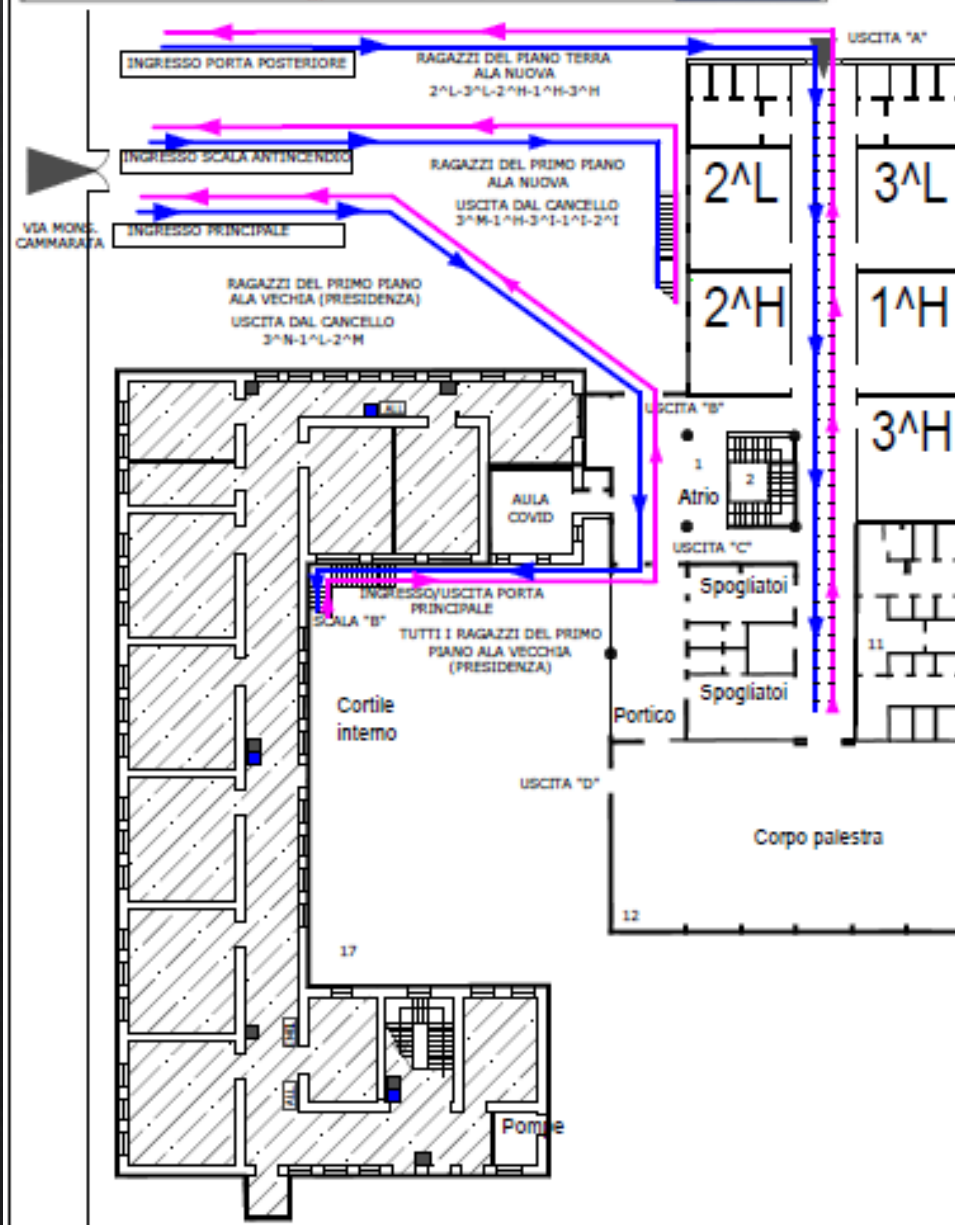


SCUOLA SECONDARIA DI PRIMO GRADO
"G. CARDUCCI"
SAN CATALDO

Viale Indipendenza, 24 - 99017 SAN CATALDO (CT)
Tel. 0954 / 506261 fax 0954/516665
e-mail: dm0029001@istruzione.it dm0029001@pec.istruzione.it
sito web: www.carduccisanataldo.gov.it



PIANO
TERRA



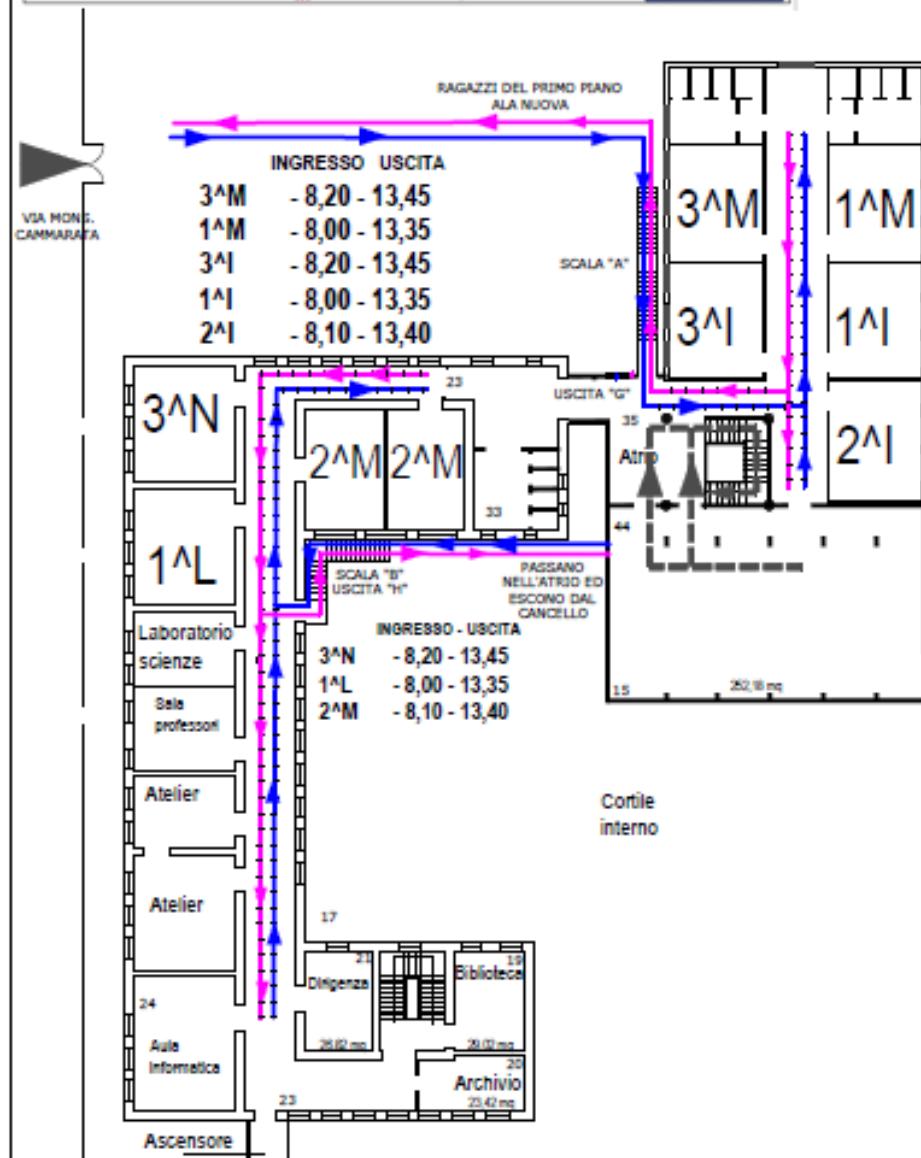


SCUOLA SECONDARIA DI PRIMO GRADO
"G. CARDUCCI"
SAN CATALDO

Viale Indipendenza, 24 - 93017 SAN CATALDO (CL)
Tel. 0934 / 586261 fax 0934/516685
e-mail: clm0229001@istruzione.it; clm0229001@pec.istruzione.it
web: www.carducciencataldo.gov.it



PIANO
PRIMO



VISTA DAL CANCELLO



LE TRE DIREZIONI



PERCORSO A DESTRA PER IL CORTILE INTERNO



PERCORSO CENTRALE PER LA SCALA ANTINCENDIO

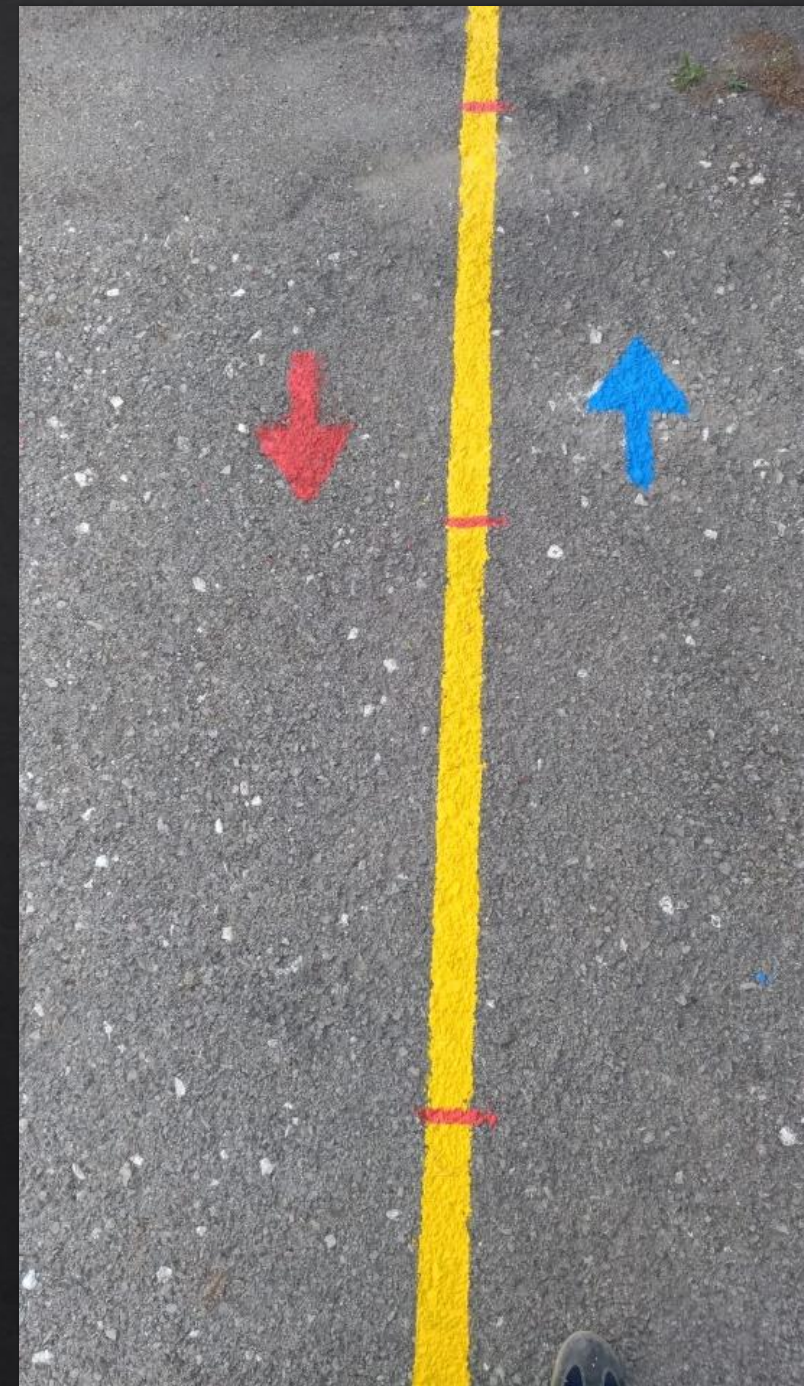




**PERCORSO ENTRANDO
A SINISTRA
PER LE AULE DEL
PIANO TERRA**



TUTTI I PERCORSI SONO
CON SEGNALETICA DI
DISTANZIAMENTO DI 1 m



Indossa sempre la mascherina quando sei in movimento

Non venire mai a scuola sprovvisto di mascherina che va sempre tenuta per proteggere bocca e naso, quando ti sposti anche in ambienti all'aperto, quali il cortile e gli ingressi.



Quando puoi togliere la mascherina

Togli la mascherina soltanto se sei fermo e sicuro di poter mantenere la distanza di un metro dagli altri compagni e dal tuo insegnante.

Abbi cura della tua mascherina

Quando togli la mascherina, non sporcarla, riponila in un sacchetto pulito, richiudibile etichettato e non appoggiarla su qualsiasi superficie.



Sostituisci le mascherine rovinate

Se la mascherina è usurata o si è sporcata, sostituiscila con una nuova e getta quella vecchia nell'apposito cestino. Prediligi l'uso di quelle certificate





OCCUPA SOLTANTO IL POSTO A SEDERE CHE TI È STATO ASSEGNATO

Studia sempre il percorso di tua insegnante per trovare il banco.



TOGLI LA MASCHERINA SOLTANTO SE SEI SICURO DI POTER MANTENERE LA DISTANZA DI 1 METRO



EVITA DI CONDIVIDERE OGGETTI CON ALTRI

Registri, strumenti musicali, libri, materiale di cancelleria.



IGIENIZZA LE MANI PRIMA E DOPO L'UTILIZZO DEGLI STRUMENTI COMUNI

oggetti comuni, libri, materiali, libri, materiale di cancelleria.



PER ANDARE IN BAGNO, PRIMA DI ALZARTI DAL BANCO, ASSICURATI CHE LA TUA MASCHERINA COPRA NASO E BOCCA.

A casa

Se non ti senti bene rimani a casa e chiama il medico. In ogni caso misura la febbre prima di uscire da casa

STEP
01



STEP
02

Rispetta le indicazioni specifiche contenute sui cartelli nella classe e negli spazi comuni. Entra in classe seguendo i percorsi evitando gli assembramenti. Evita di masticare chewing-gum

A scuola

In classe

Occupi il posto assegnato, mantieni la distanza e alzati solo dopo aver ottenuto il permesso. Usa esclusivamente il tuo materiale senza chiederne o darne in prestito

STEP
03



STEP
04

Sempre con te

Porta sempre con te le informazioni (nome, cognome, telefono fisso o cellulare...) della persona da contattare se a scuola non ti senti bene



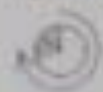
La mascherina

Usala sempre, quando la distanza è inferiore ad 1 metro

STEP
05



Come lavarsi le mani con acqua e sapone?



Durata dell'intera procedura: 40-60 secondi



1
Bagna le mani con l'acqua



2
Applica una quantità di sapone sufficiente per coprire tutta la superficie delle mani



3
Frottono le mani palmo contro palmo



4
Il palmo della destra sopra il dorso della sinistra intrecciando le dita tra loro e viceversa



5
palmo contro palmo intrecciando le dita tra loro



6
dorso delle dita contro il palmo opposto tenendo le dita strette tra loro



7
Pollici puliti



8
Frottono le dita della mano destra strette tra loro sul palmo sinistro e viceversa



9
Rilasciano le mani



10
Rinlega accuratamente con una corrente continua



11
Usa la salvietta per asciugare il rubinetto



12
...ora nelle toilette, le tue mani sono libere



1

Bagna le mani con l'acqua



2

Applica una quantità di sapone sufficiente per coprire tutta la superficie delle mani



3

Friziona le mani palmo contro palmo



4

il palmo destro sopra il dorso sinistro intrecciando le dita tra loro e viceversa



5

palmo contro palmo intrecciando le dita tra loro



6

dorso delle dita contro il palmo opposto tenendo le dita strette tra loro



7

Pulisci i pollici



8

Friziona le dita della mano destra strette tra loro nel palmo sinistro e viceversa



9

Risciacqua le mani



10

Asciuga accuratamente con una salvietta monouso



11

Usa la salvietta per chiudere il rubinetto



12

...una volta asciutte, le tue mani sono sicure.

**EVACUAZIONE
PERCORSI DI USCITA**

«PLESSO CARDUCCI»

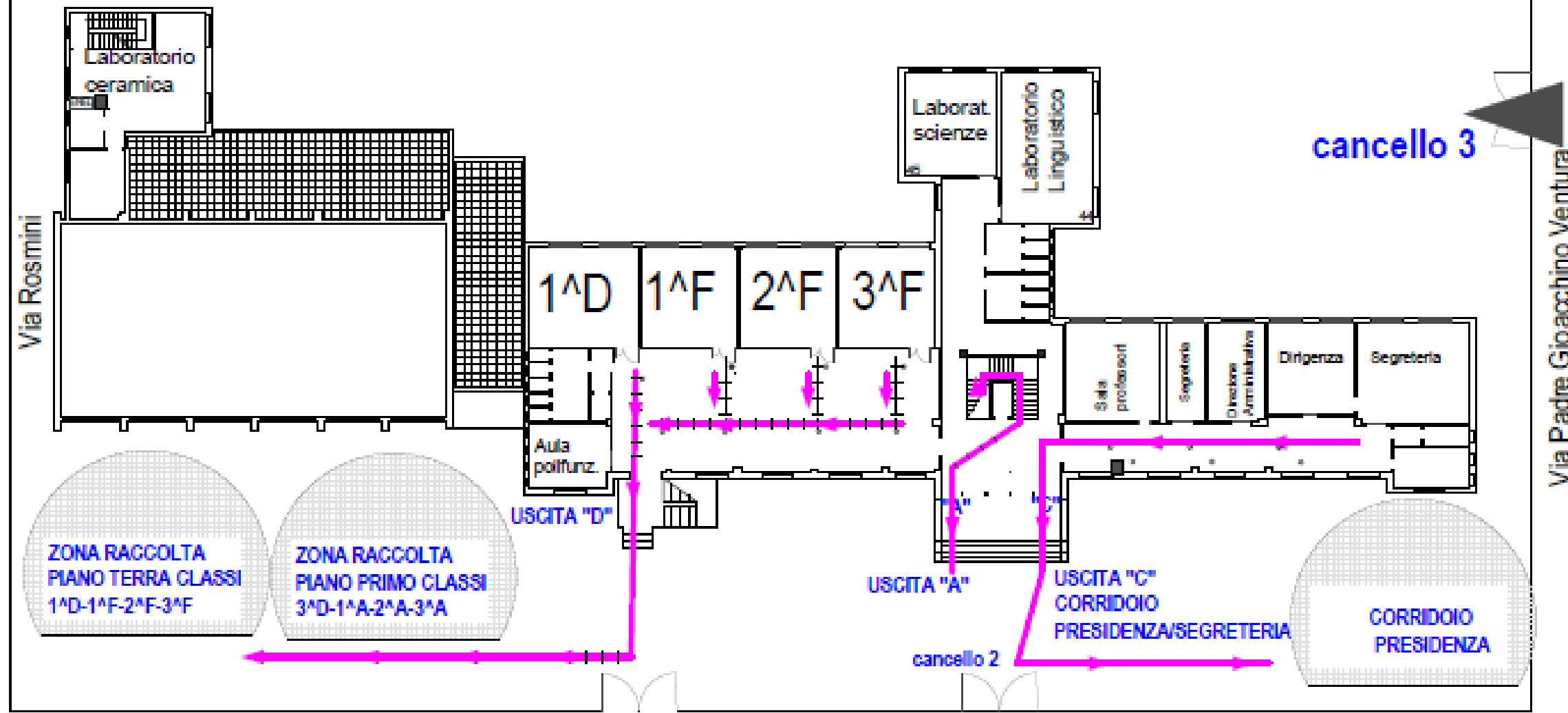


SCUOLA SECONDARIA DI PRIMO GRADO
"G. CARDUCCI"
SAN CATALDO

Viale Indipendenza, 24 - 99017 SAN CATALDO (CL)
Tel. 0934 / 586261 fax 0934/586445
e-mail: clmnc29001@istruzione.it clmnc29001@pec.istruzione.it
web: www.carduccisancataldo.gov.it



PIANO TERRA



Via Rosmini

Via Padre Gioacchino Ventura

cancello 1 Viale Indipendenza

cancello 3

cancello 2



SCUOLA SECONDARIA DI PRIMO GRADO

"G. CARDUCCI"

SAN CATALDO

FONDI
STRUTTURALI
EUROPEI
pon
2014-2020

Viale Indipendenza, 24 - 99017 SAN CATALDO (CL)

Tel. 0934 / 584261 fax 0934/516995

e-mail: clm029001@istruzione.it pec: clm029001@pec.istruzione.it

sito web: www.carduccisancataldo.gov.it



PIANO PRIMO

ZONA RACCOLTA
PIANO PRIMO CLASSI
3^C-1^C-2^D-2^B

Cortile interno

cancello 3

Via Rosmini

3^D 3^A 2^A 1^A

2^B 3^C 1^C 2^D

Via Padre Gioacchino Ventura

ZONA RACCOLTA
PIANO TERRA CLASSI
1^D-1^F-2^F-3^F

ZONA RACCOLTA
PIANO PRIMO CLASSI
3^D-1^A-2^A-3^A

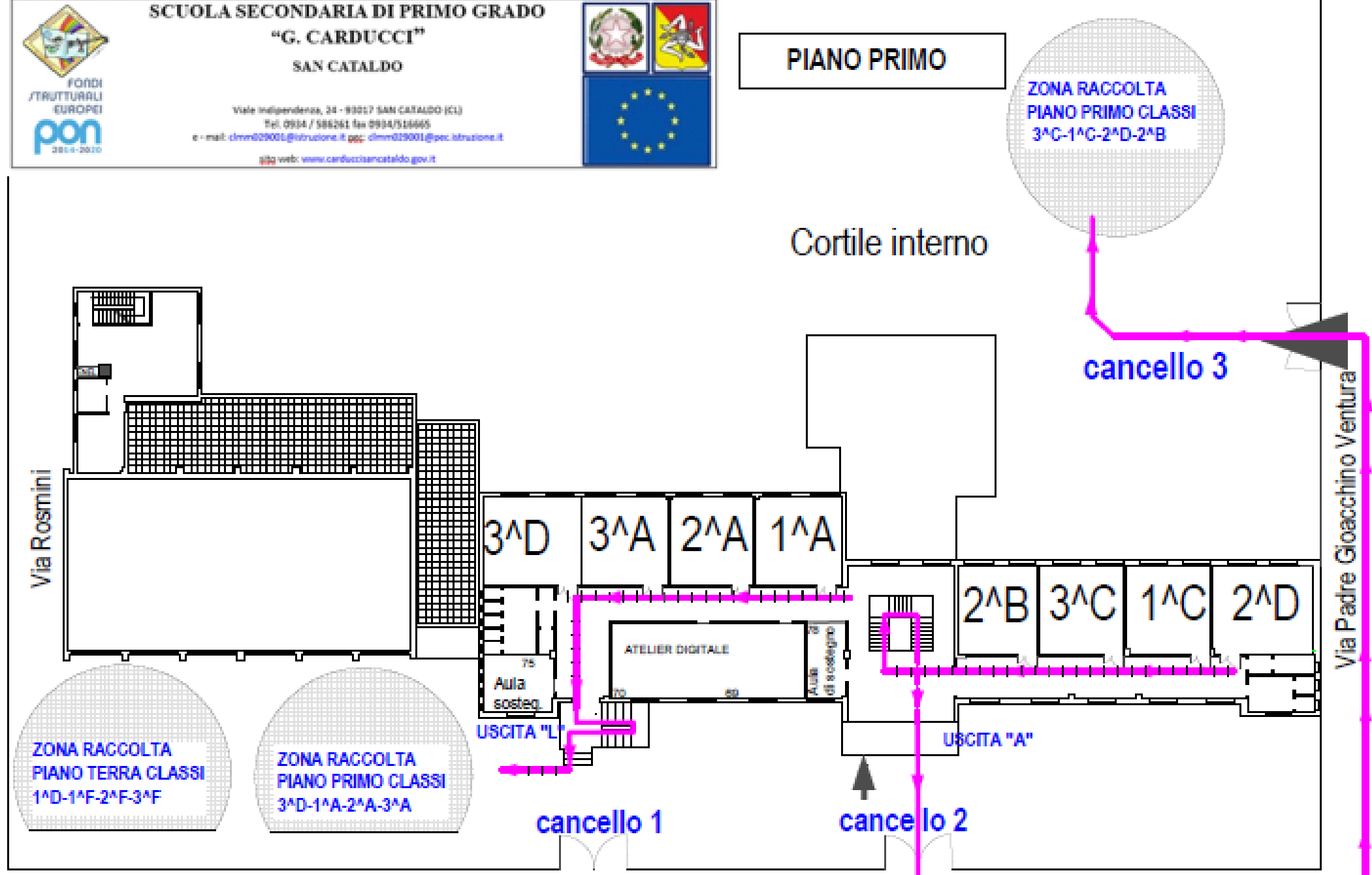
USCITA "L"

cancello 1

cancello 2

USCITA "A"

Viale Indipendenza





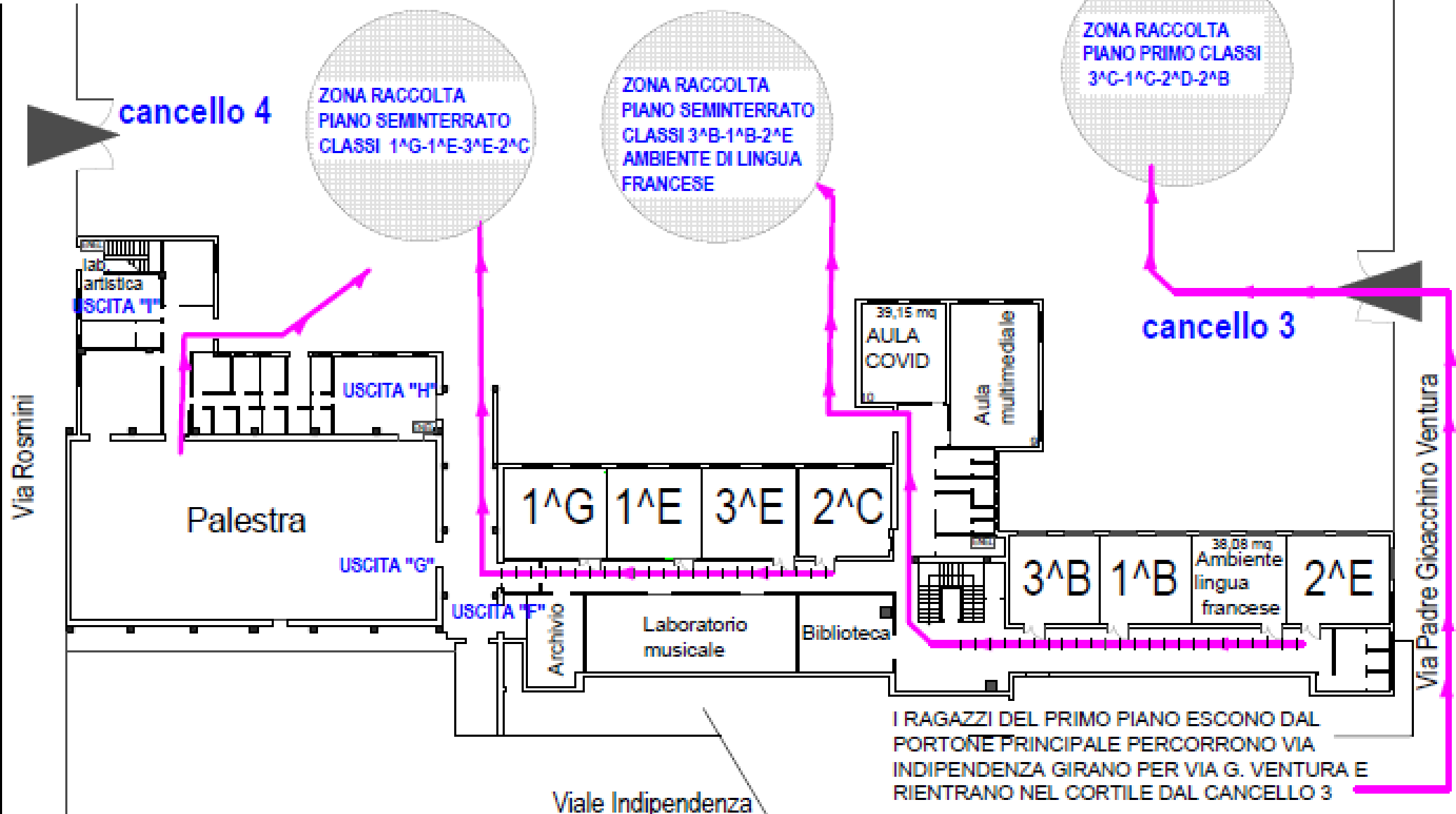
SCUOLA SECONDARIA DI PRIMO GRADO
"G. CARDUCCI"
SAN CATALDO

Viale Indipendenza, 24 - 93017 SAN CATALDO (CL)
Tel. 0934 / 586261 fax 0934/516685
e-mail: dmm029005@istruzione.it pec: dmm029005@pec.istruzione.it
sito web: www.carduccianscataldo.gov.it



PIANO SEMINTERRATO

Cortile interno



**EVACUAZIONE
PERCORSI DI USCITA**

«PLESSO BALSAMO»



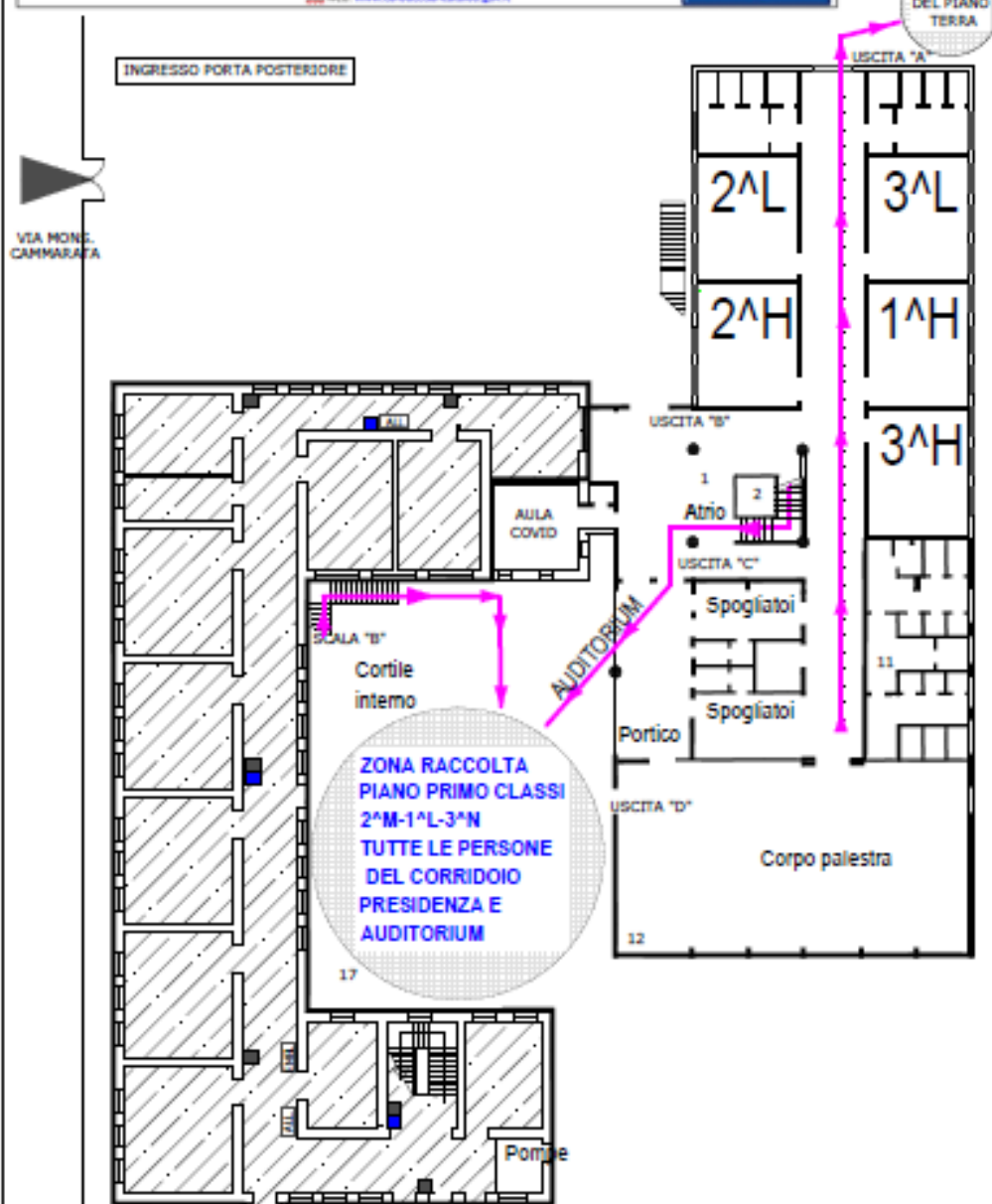
SCUOLA SECONDARIA DI PRIMO GRADO
"G. CARDUCCI"
SAN CATALDO

Viale Indipendenza, 24 - 93017 SAN CATALDO (CL)
Tel. 0934 / 386261 fax 0934/516665
e-mail: clmnd279001@istruzione.it clmnd279001@pec.istruzione.it
www: [www: www.carduccisanataldo.gov.it](http://www.carduccisanataldo.gov.it)



PIANO
TERRA

RAGAZZI
DEL PIANO
TERRA



SCUOLA SECONDARIA DI PRIMO GRADO
"G. CARDUCCI"
SAN CATALDO

Viale Indipendenza, 24 - 93017 SAN CATALDO (CL)
Tel. 0934 / 386261 fax 0934/516665
e-mail: clmnd279001@istruzione.it clmnd279001@pec.istruzione.it
www: [www: www.carduccisanataldo.gov.it](http://www.carduccisanataldo.gov.it)



PIANO
PRIMO

RAGAZZI DEL PRIMO PIANO
ALA NUOVA

