



**SCUOLA SECONDARIA DI PRIMO GRADO "G. CARDUCCI"  
SAN CATALDO (CL)**

Viale Indipendenza, 24 93017 San Cataldo - Tel: 0934 586261

Codice meccanografico: CLMM029001

Email: [clmm029001@istruzione.it](mailto:clmm029001@istruzione.it) - Pec: [clmm029001@pec.istruzione.it](mailto:clmm029001@pec.istruzione.it)

Sito web: <https://www.carduccisancataldo.edu.it/>



**PIANO SCUOLA 2022-2023**

**RSPP**  
**Prof. Andrea Falzone**

**Il Dirigente Scolastico**  
**Prof. Salvatore Parenti**

PLESSO «P. BALSAMO»

PERCORSI PER L'ACCESSO E  
L'USCITA DALLA SCUOLA



**ACCESSO CANCELLO VIA  
M. CAMMARATA**

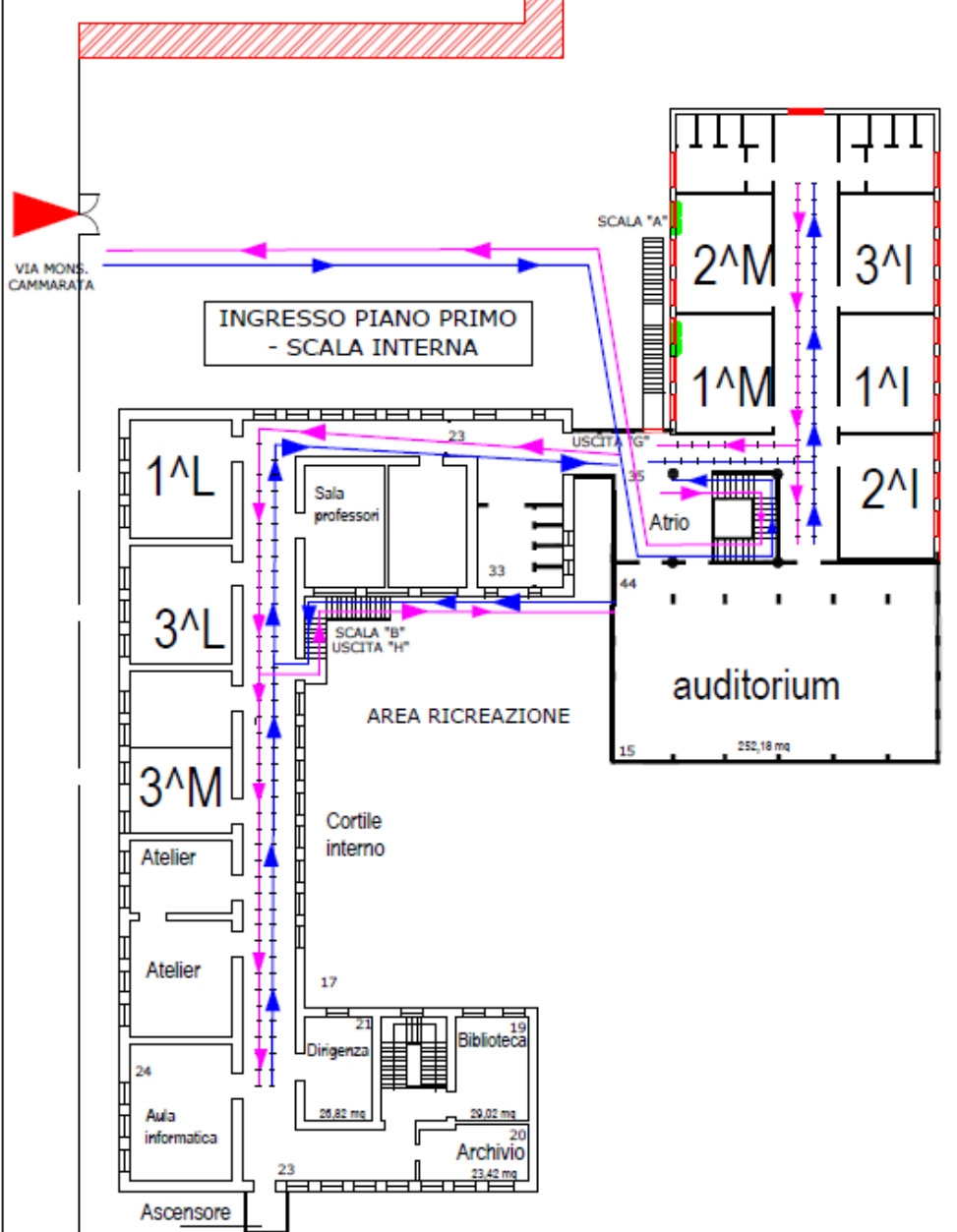


**SCUOLA SECONDARIA DI PRIMO GRADO "G. CARDUCCI"  
SAN CATALDO (CL)**  
Viale Indipendenza, 24 98037 San Cataldo - Tel: 0934 586261  
Codice Meccanografico: CLMM029001  
Email: [clmm029001@istruzione.it](mailto:clmm029001@istruzione.it) - [clmm029001@pec.istruzione.it](mailto:clmm029001@pec.istruzione.it)  
Site web: <http://www.carducci.sanataldo.edu.it/>



# PIANO PRIMO

**INGRESSO/ USCITA**  
ore 08,00-14,00

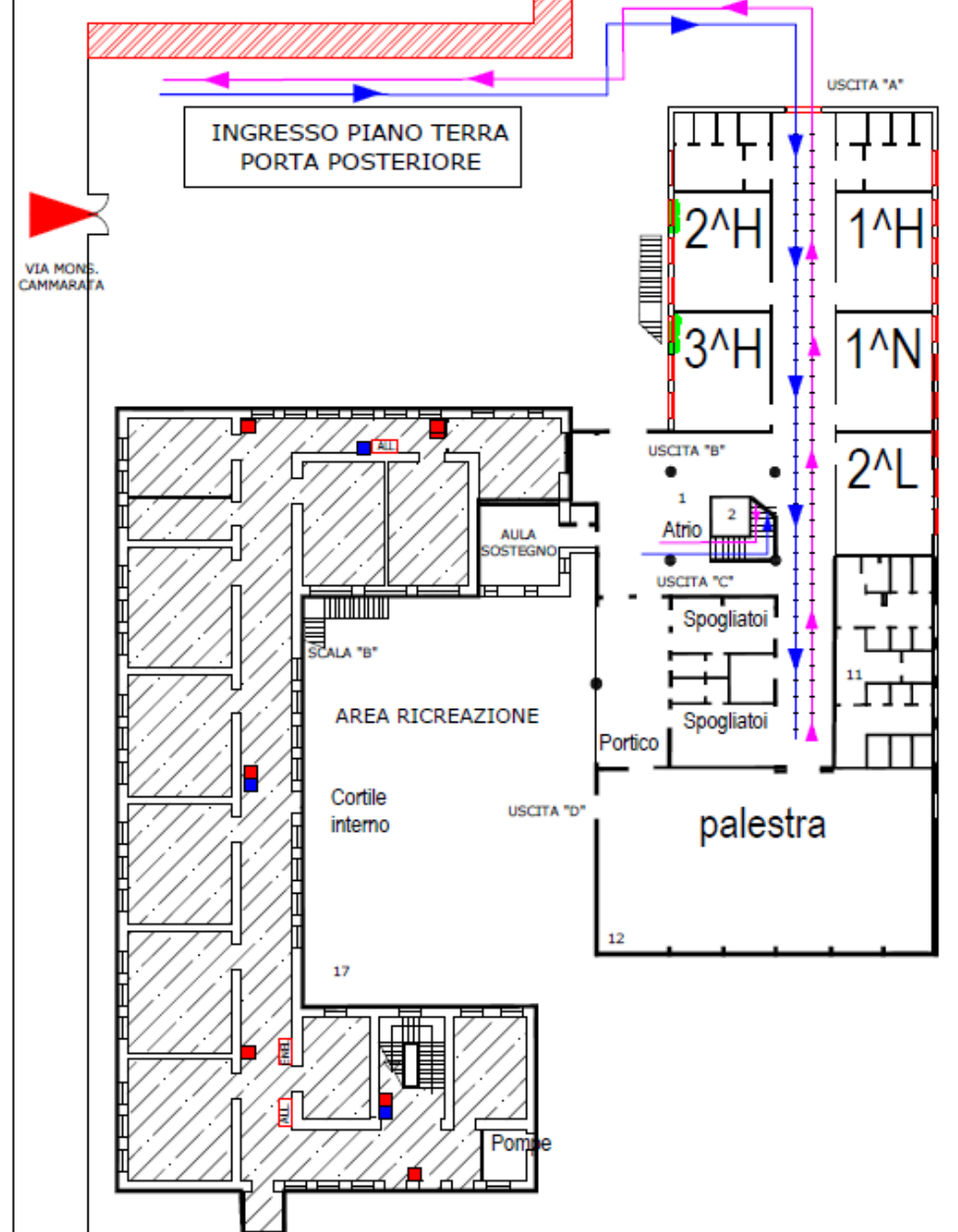


**SCUOLA SECONDARIA DI PRIMO GRADO "G. CARDUCCI"  
SAN CATALDO (CL)**  
Viale Indipendenza, 24 98037 San Cataldo - Tel: 0934 586261  
Codice Meccanografico: CLMM029001  
Email: [clmm029001@istruzione.it](mailto:clmm029001@istruzione.it) - [clmm029001@pec.istruzione.it](mailto:clmm029001@pec.istruzione.it)  
Site web: <http://www.carducci.sanataldo.edu.it/>



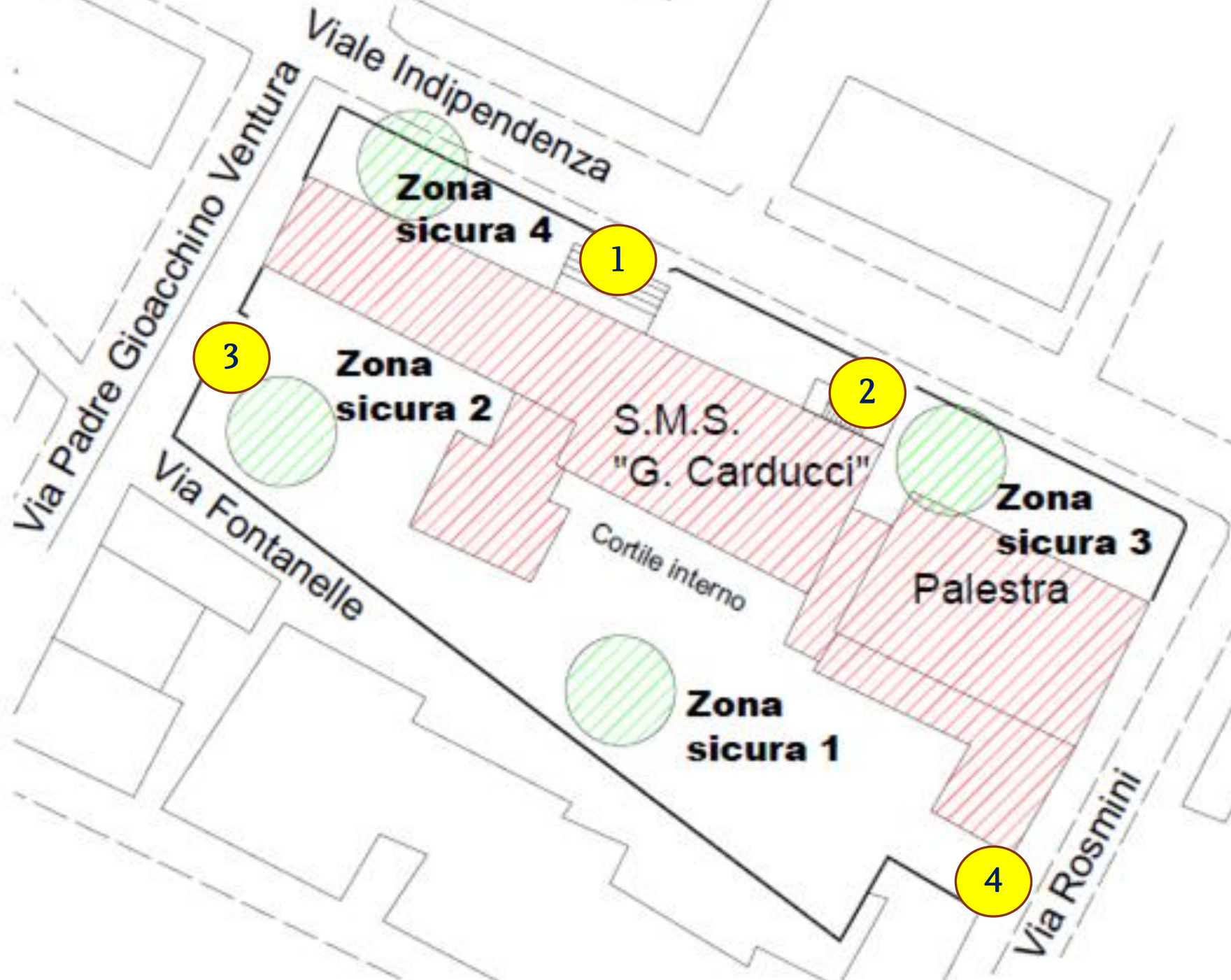
# PIANO TERRA

**INGRESSO/ USCITA**  
ore 08,00-14,00



PLESSO «G. CARDUCCI»

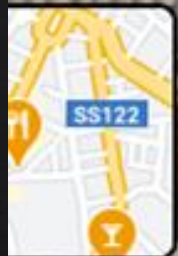
PERCORSI PER L'ACCESSO E  
L'USCITA DALLA SCUOLA



# ACCESSO CANCELLO N° 1 VIALE INDIPENDENZA



# ACCESSO CANCELLO N° 2 VIALE INDIPENDENZA



Google



# ACCESSO CANCELLO N° 3 VIA GIACOMO VENTURA



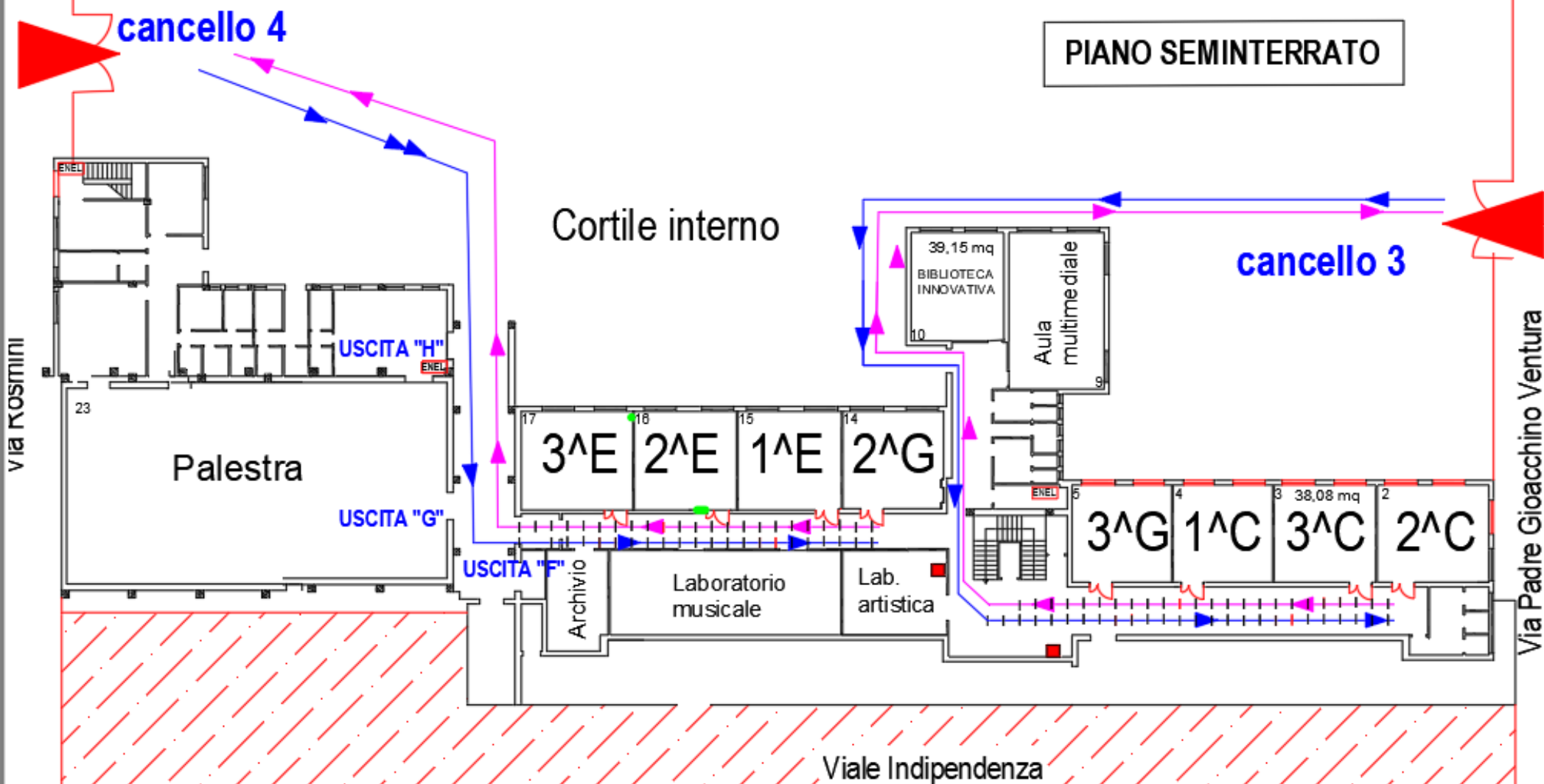
# ACCESSO CANCELLO N° 4 VIA ROSMINI





**SCUOLA SECONDARIA DI PRIMO GRADO "G. CARDUCCI"  
SAN CATALDO (CL)**

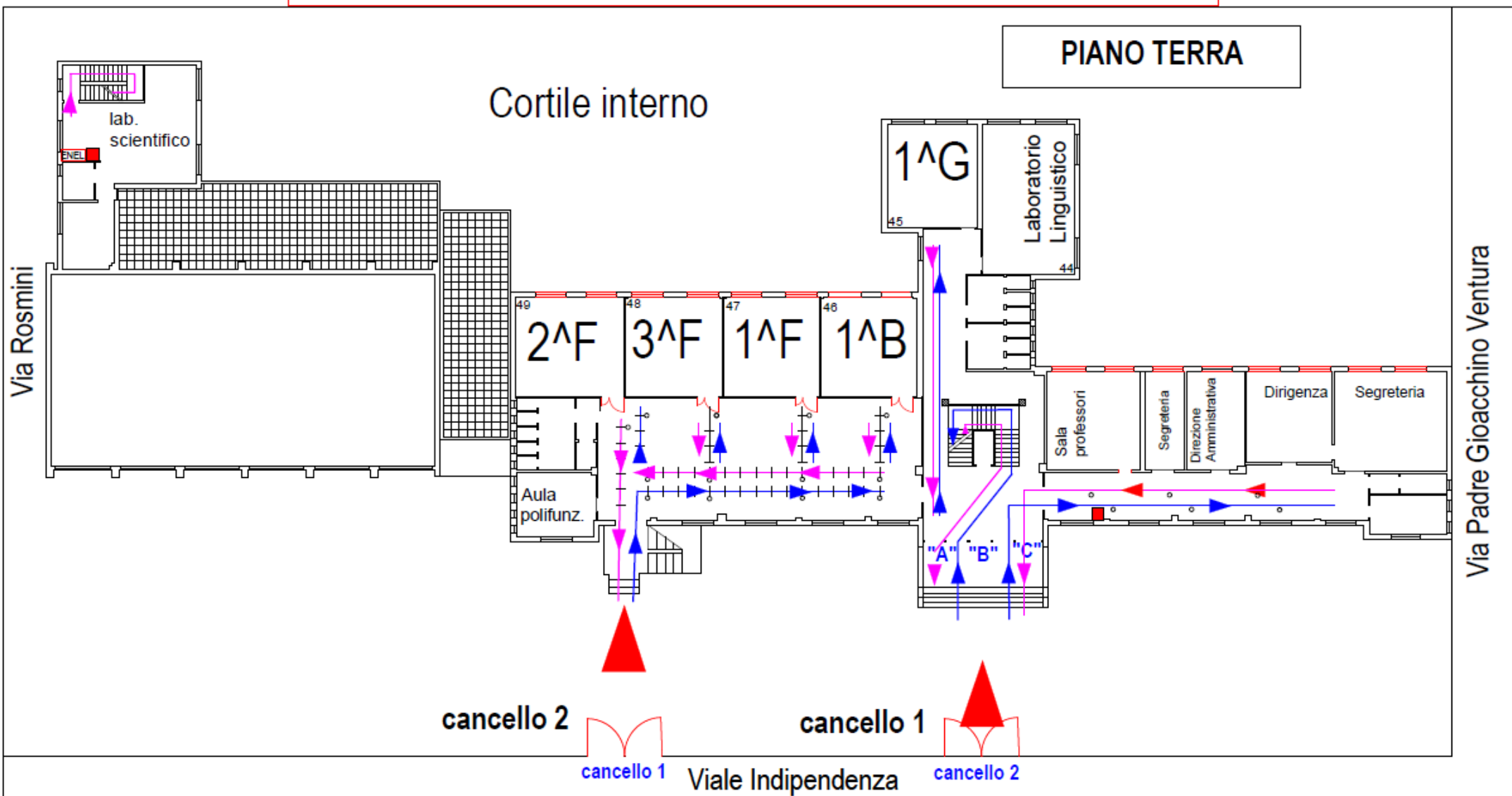
Viale Indipendenza, 24 93017 San Cataldo - Tel: 0934 586261  
Codice meccanografico: CLMM029001  
Email: [clmm029001@istruzione.it](mailto:clmm029001@istruzione.it) - Pec: [clmm029001@pec.istruzione.it](mailto:clmm029001@pec.istruzione.it)  
Sito web: <https://www.carduccisancataldo.edu.it/>





**SCUOLA SECONDARIA DI PRIMO GRADO "G. CARDUCCI"  
SAN CATALDO (CL)**

Viale Indipendenza, 24 93017 San Cataldo - Tel: 0934 586261  
Codice meccanografico: CLMM029001  
Email: [clmm029001@istruzione.it](mailto:clmm029001@istruzione.it) - Pec: [clmm029001@pec.istruzione.it](mailto:clmm029001@pec.istruzione.it)  
Sito web: <https://www.carduccisancataldo.edu.it/>





**SCUOLA SECONDARIA DI PRIMO GRADO "G. CARDUCCI"  
SAN CATALDO (CL)**

Viale Indipendenza, 24 93017 San Cataldo - Tel: 0934 586261

Codice meccanografico: CLMM029001

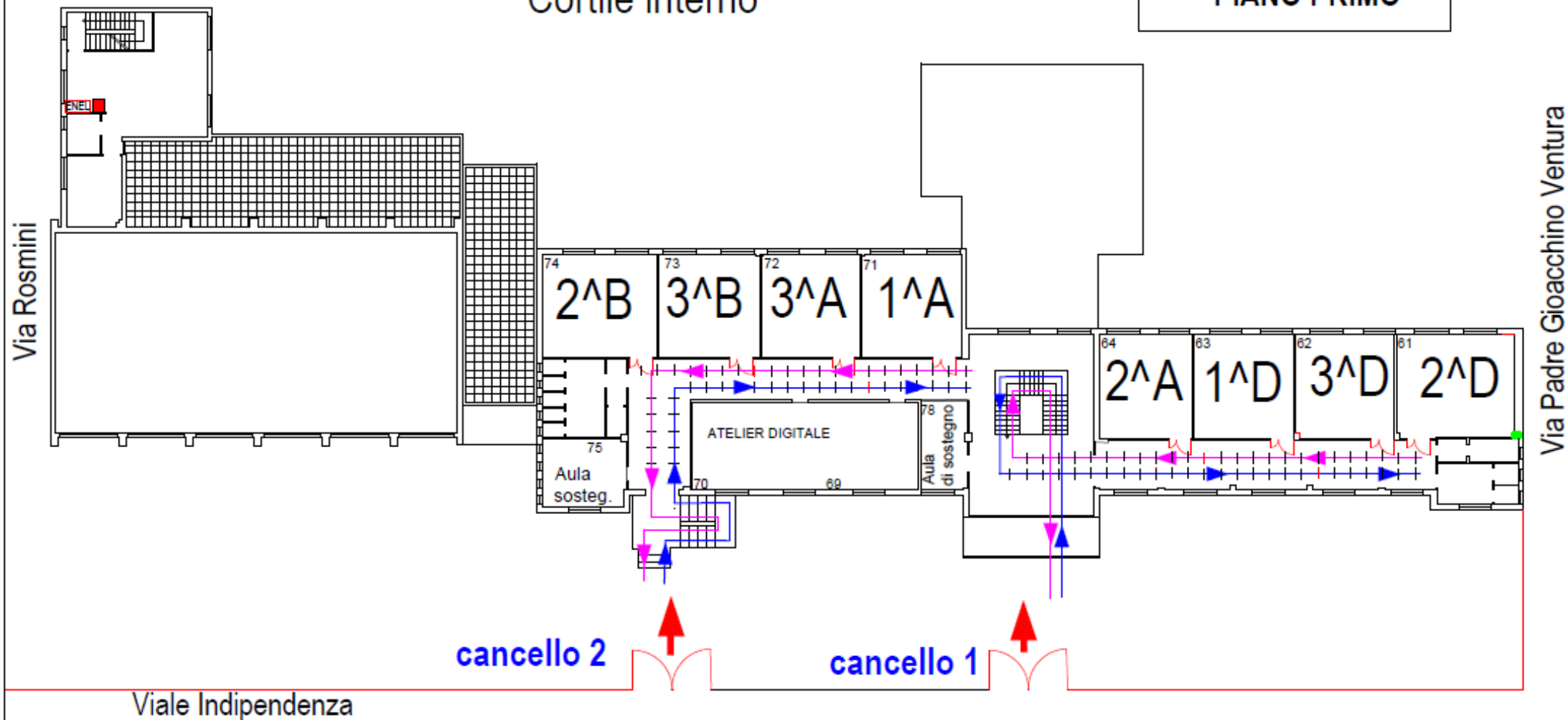
Email: [clmm029001@istruzione.it](mailto:clmm029001@istruzione.it) - Pec: [clmm029001@pec.istruzione.it](mailto:clmm029001@pec.istruzione.it)

Sito web: <https://www.carduccisancataldo.edu.it/>



Cortile interno

PIANO PRIMO





SCUOLA SECONDARIA DI PRIMO GRADO "G. CARDUCCI"  
SAN CATALDO (CL)

Viale Indipendenza, 24 93017 San Cataldo - Tel: 0934 586261  
Codice meccanografico: CLMM029001  
Email: [clmm029001@istruzione.it](mailto:clmm029001@istruzione.it) - Pec: [clmm029001@pec.istruzione.it](mailto:clmm029001@pec.istruzione.it)  
Sito web: <https://www.carduccisancataldo.edu.it/>

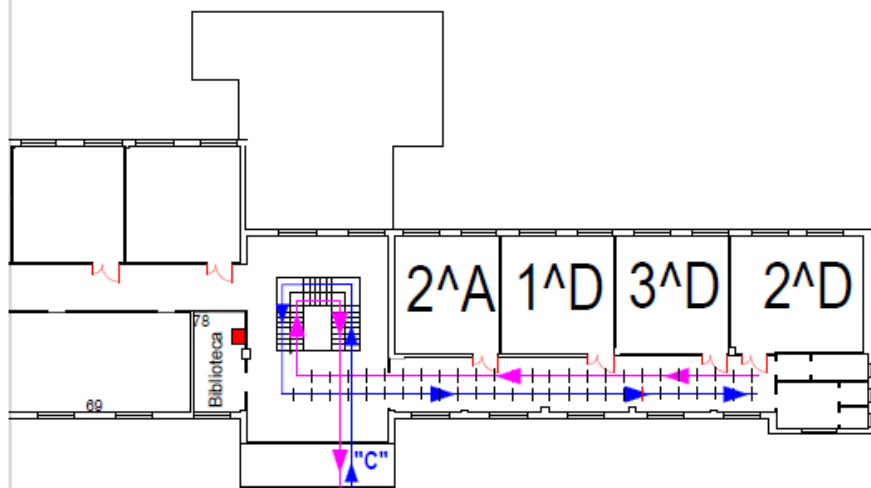


## ZONIZZAZIONE CLASSI - ENTRATA/USCITA

INGRESSO ORE 8,00 USCITA Ore 14,00

INGRESSO PIANO TERRA CANCELLO 1  
PER IL PRIMO PIANO

# 2<sup>A</sup>A - 1<sup>A</sup>D - 3<sup>A</sup>D - 2<sup>A</sup>D



cancello 1

Viale Indipendenza

Via Padre Gioacchino Ventura



SCUOLA SECONDARIA DI PRIMO GRADO "G. CARDUCCI"  
SAN CATALDO (CL)

Viale Indipendenza, 24 93017 San Cataldo - Tel: 0934 586261

Codice meccanografico: C1MM079001

Email: [clmm025001@istruzione.it](mailto:clmm025001@istruzione.it) - Pec: [clmm025001@pec.istruzione.it](mailto:clmm025001@pec.istruzione.it)

Sito web: <https://www.carduccisancataldo.edu.it/>

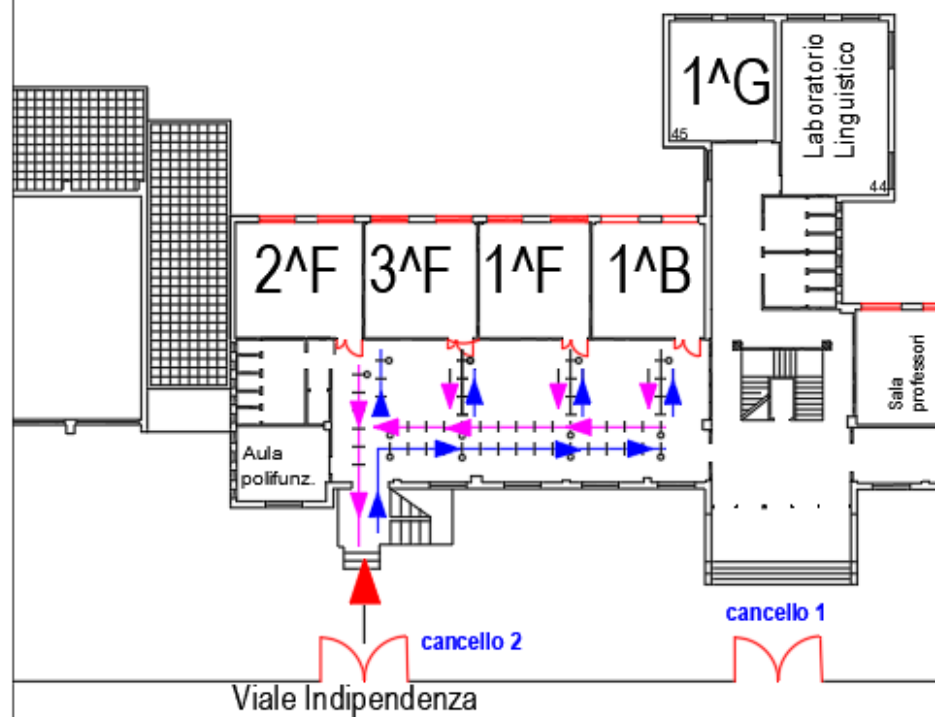


## ZONIZZAZIONE CLASSI - ENTRATA/USCITA

INGRESSO ORE 8,00 USCITA Ore 14,00

PIANO TERRA - CANCELLO 2

# 2<sup>^</sup>F - 3<sup>^</sup>F - 1<sup>^</sup>F - 1<sup>^</sup>B





SCUOLA SECONDARIA DI PRIMO GRADO "G. CARDUCCI"  
SAN CATALDO (CL)

Viale Indipendenza, 24 93017 San Cataldo - Tel. 0934 586261  
Codice meccanografico: CLMM029001  
Email: [clmm029001@istruzione.it](mailto:clmm029001@istruzione.it) - Pec: [clmm029001@pec.istruzione.it](mailto:clmm029001@pec.istruzione.it)  
Sito web: <https://www.carduccisancataldo.edu.it/>

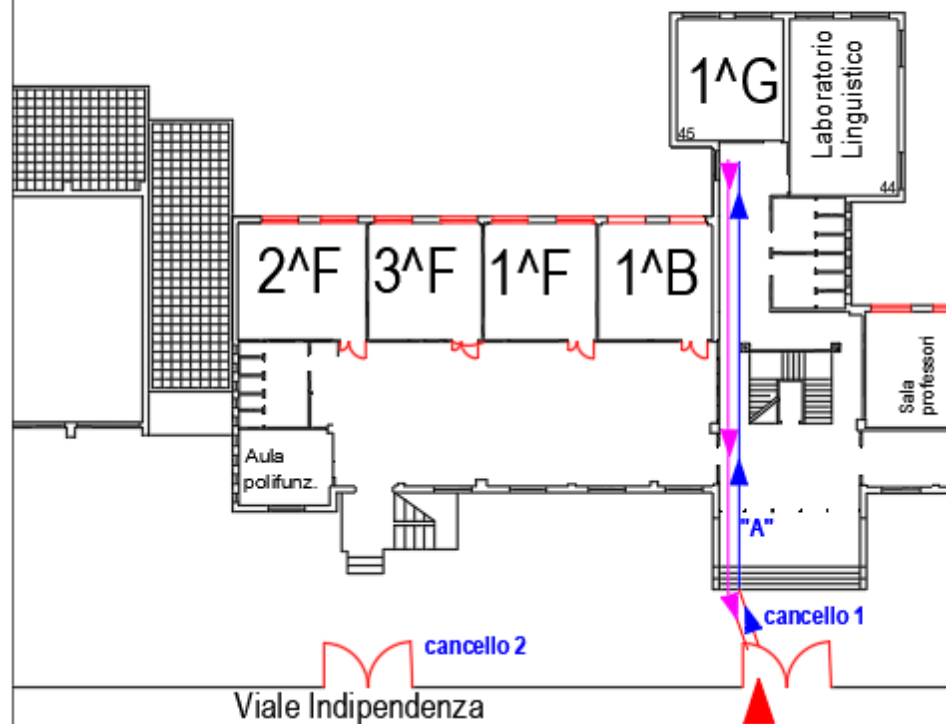


## ZONIZZAZIONE CLASSI - ENTRATA/USCITA

INGRESSO ORE 8,00 USCITA Ore 14,00

PIANO TERRA - CANCELLO 1

# 1^G







SCUOLA SECONDARIA DI PRIMO GRADO "G. CARDUCCI"  
SAN CATALDO (CL)

Viale Indipendenza, 24 93017 San Cataldo - Tel: 0934 586261  
Codice meccanografico: CLMM029001  
Email: [clmm029001@istruzione.it](mailto:clmm029001@istruzione.it) - Pec: [clmm029001@pec.istruzione.it](mailto:clmm029001@pec.istruzione.it)  
Sito web: <https://www.carduccisancataldo.edu.it/>

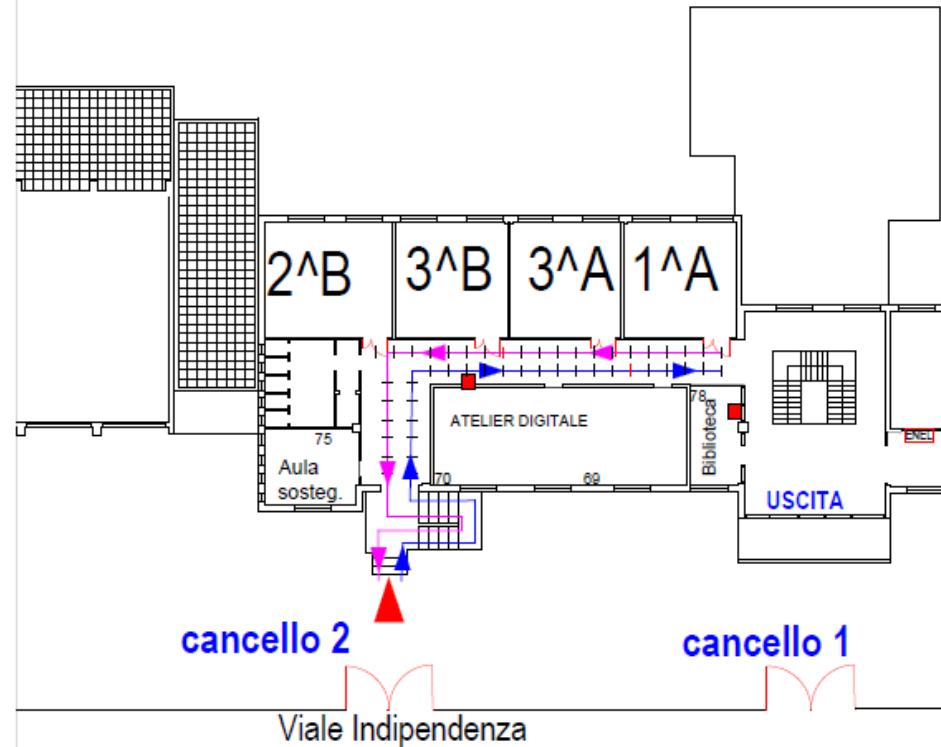


## ZONIZZAZIONE CLASSI - ENTRATA/USCITA

INGRESSO ORE 8,00 USCITA Ore 14,00

INGRESSO PIANO TERRA CANCELLO 2  
PER IL PRIMO PIANO

# 2<sup>^</sup>B - 3<sup>^</sup>B - 3<sup>^</sup>A - 1<sup>^</sup>A





SCUOLA SECONDARIA DI PRIMO GRADO "G. CARDUCCI"  
SAN CATALDO (CL)

Viale Indipendenza, 24 93017 San Cataldo - Tel: 0934 586261  
Codice meccanografico: CLMM029001  
Email: [clmm029001@istruzione.it](mailto:clmm029001@istruzione.it) - Pec: [clmm029001@pec.istruzione.it](mailto:clmm029001@pec.istruzione.it)  
Sito web: <https://www.carduccisancataldo.edu.it/>

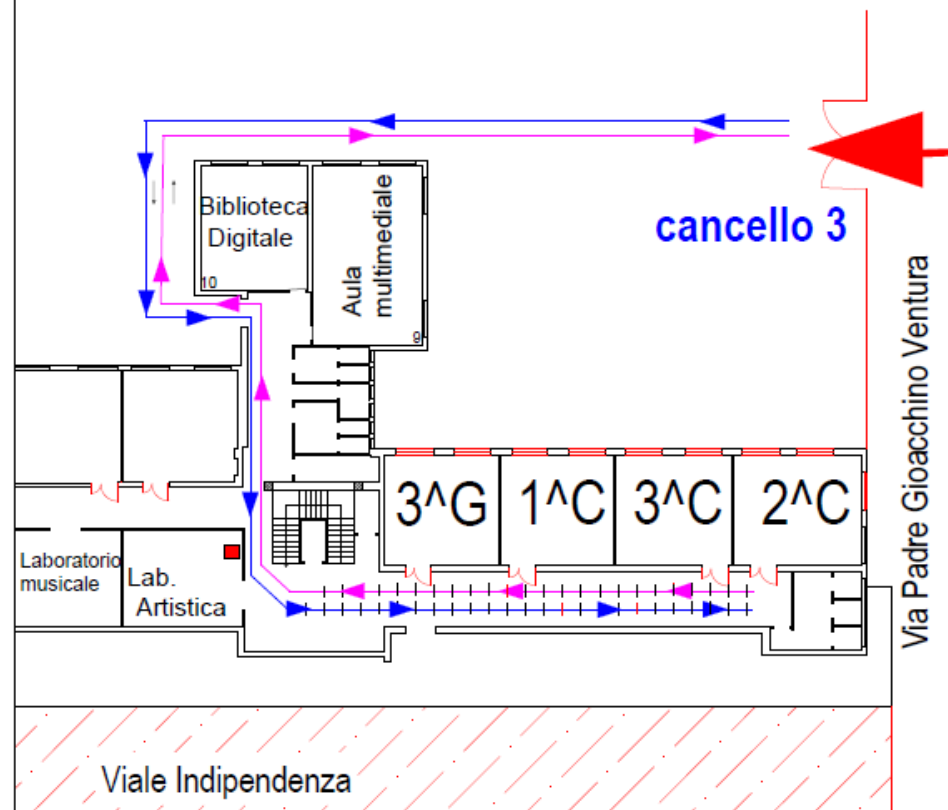


## ZONIZZAZIONE CLASSI - ENTRATA/USCITA

INGRESSO ORE 8,00 USCITA Ore 14,00

INGRESSO PIANO SEMINTERRATO VIA VENTURA -  
CANCELLO 3

# 3<sup>^</sup>G - 1<sup>^</sup>C - 3<sup>^</sup>C - 2<sup>^</sup>C





## ZONIZZAZIONE CLASSI - ENTRATA/USCITA

INGRESSO ORE 8,00 USCITA Ore 14,00

INGRESSO PIANO SEMINTERRATO VIA ROSMINI  
LATO PALESTRA - CANCELLO 4

# 3<sup>^</sup>E - 2<sup>^</sup>E - 1<sup>^</sup>E - 2<sup>^</sup>G

