



Istituto di Istruzione secondaria superiore  
**A. MANZONI - F. JUVARA**

Caltanissetta



San Cataldo



**LICEO SCIENZE  
UMANE**

**LICEO ECONOMICO  
SOCIALE**

**LICEO  
MUSICALE**

**LICEO ARTISTICO STATALE**  
ARTI FIGURATIVE | ARCHITETTURA  
E AMBIENTE | DESIGN | SCENOGRAFIA



[WWW.LICEIMANZONIJUVARA.EDU.IT](http://WWW.LICEIMANZONIJUVARA.EDU.IT)



## Manzoni



LICEO DELLE SCIENZE UMANE



LICEO DELLE SCIENZE UMANE  
opzione Economico Sociale



LICEO MUSICALE

## Juvara



LICEO ARTISTICO

- Arti figurative
- Architettura e Ambiente
- Design - Disegno industriale
- Design - Moda
- Scenografia



## piano di studi

# LICEO DELLE SCIENZE UMANE

DISCIPLINE <small>quadro orario settimanale</small>	1° BIENNIO		2° BIENNIO		
	I	II	III	IV	V
Lingua e letteratura italiana	4	4	4	4	4
Lingua e cultura latina	3	3	2	2	2
Storia e Geografia	3	3			
Storia			2	2	2
Filosofia			3	3	3
Scienze Umane*	4	4	5	5	5
Diritto ed Economia	2	2			
Lingua e Cultura Straniera	3	3	3	3	3
Matematica**	3	3	2	2	2
Fisica			2	2	2
Scienze Naturali ***	2	2	2	2	2
Storia dell'Arte			2	2	2
Scienze Motorie e Sportive	2	2	2	2	2
Religione cattolica o attività alternative	1	1	1	1	1
<b>Totale ore settimanali</b>	<b>27</b>	<b>27</b>	<b>30</b>	<b>30</b>	<b>30</b>

\*Antropologia, Pedagogia, Psicologia e Sociologia / \*\*Con informatica al primo biennio / \*\*\*Biologia, Chimica, Scienze della Terra

Il piano di studi del Liceo delle Scienze Umane si basa sull'approfondimento dei principali campi di indagine delle scienze umane, della ricerca pedagogica, psicologica e socio-antropologico-storica.

**Valenza del titolo:** Accesso a tutte le facoltà universitarie, in particolare quelle di indirizzo umanistico-educativo, sociale, psico-sociale.

**Inserimento nel mondo del lavoro:** Attività pubbliche e private in cui si richiedono competenze socio-educative.



piano di studi

LICEO DELLE SCIENZE UMANE

Opzione economico-sociale

DISCIPLINE <small>quadro orario settimanale</small>	1° BIENNIO		2° BIENNIO		
	I	II	III	IV	V
Lingua e letteratura italiana	4	4	4	4	4
Storia e Geografia	3	3			
Storia			2	2	2
Filosofia			2	2	2
Scienze Umane*	3	3	3	3	3
Diritto ed Economia Politica	3	3	3	3	3
Lingua e Cultura Straniera 1	3	3	3	3	3
Lingua e Cultura Straniera 2**	3	3	3	3	3
Matematica***	3	3	3	3	3
Fisica			2	2	2
Scienze Naturali	2	2			
Storia dell'Arte			2	2	2
Scienze Motorie e Sportive	2	2	2	2	2
Religione cattolica o attività alternative	1	1	1	1	1
<b>Totale ore settimanali</b>	<b>27</b>	<b>27</b>	<b>30</b>	<b>30</b>	<b>30</b>

\* Antropologia, Metodologia della Ricerca, Psicologia e Sociologia/ \*\* a scelta tra Francese e Spagnolo/ \*\*\* con Informatica al primo biennio

Il piano di studi del Liceo delle Scienze Umane - opzione economico-sociale approfondisce i nessi e le interazioni fra le scienze giuridiche, economiche, sociali e storiche e prevede lo studio di due lingue straniere.

**Valenza del titolo:** Accesso a tutte le facoltà universitarie, in particolare quelle di indirizzo umanistico-educativo, sociale, psico-sociale e giuridico-economico.

**Inserimento nel mondo del lavoro:** Attività pubbliche e private in cui si richiedono competenze socio-economiche.

Liceo MANZONI



piano di studi

## LICEO MUSICALE

DISCIPLINE <small>quadro orario settimanale</small>	1° BIENNIO		2° BIENNIO		
	I	II	III	IV	V
Lingua e letteratura italiana	4	4	4	4	4
Storia e Geografia	3	3			
Storia			2	2	2
Filosofia			2	2	2
Lingua e Cultura Straniera	3	3	3	3	3
Matematica*	3	3	2	2	2
Fisica			2	2	2
Scienze Naturali**	2	2			
Storia dell'Arte	2	2	2	2	2
Scienze Motorie e Sportive	2	2	2	2	2
Religione cattolica o attività alternative	1	1	1	1	1
Esecuzione e interpretazione***	3	3	2	2	2
Teoria, analisi e composizione	3	3	3	3	3
Storia della musica	2	2	2	2	2
Laboratorio di musica d'insieme	2	2	3	3	3
Tecnologie musicali	2	2	2	2	2
<b>Totale ore settimanali</b>	<b>32</b>	<b>32</b>	<b>32</b>	<b>32</b>	<b>32</b>

\* Con Informatica al primo biennio / \*\*Biologia, Chimica, Scienze della Terra / \*\*\* Studio di uno strumento polifonico e uno monodico con lezioni individuali pomeridiane.

Il piano di studi del liceo musicale, oltre a consentire l'iscrizione a qualunque percorso universitario, trova naturale continuità nei corsi di studio triennali e biennali dell'alta formazione artistica e musicale (AFAM) presso i Conservatori di musica.

**Inserimento nel mondo del lavoro:** Attività pubbliche e private in cui si richiedono competenze artistico-tecnico-musicali.



# piano di studi

## ARTI FIGURATIVE

DISCIPLINE <small>quadro orario settimanale</small>	1° BIENNIO		2° BIENNIO		
	I	II	III	IV	V
Lingua e letteratura italiana	4	4	4	4	4
Lingua e cultura straniera	3	3	3	3	3
Storia e Geografia	3	3			
Storia			2	2	2
Filosofia			2	2	2
Matematica con elementi di informatica	3	3	2	2	2
Fisica			2	2	2
Scienze naturali (Biol, Chim, Scienze)	2	2			
Chimica dei materiali*			2	2	
Storia dell'Arte	3	3	3	3	3
Discipl. grafiche e pittoriche	4	4			
Discipline geometriche	3	3			
Discipline plastiche e scultoree	3	3			
Laboratorio artistico	3	3			
Scienze motorie e sportive	2	2	2	2	2
Educ. cattolica o attività alternative	1	1	1	1	1
Laboratorio della figurazione			6	6	8
Discipline pittoriche**			3	3	3
Discipline plastiche e scultoree***			3	3	3
<b>TOTALE ORE</b>	<b>34</b>	<b>34</b>	<b>35</b>	<b>35</b>	<b>35</b>

\* Chimica per il restauro / \*\* Restauro pittorico / \*\*\* Restauro plastico-scultoreo



piano di studi

## ARCHITETTURA E AMBIENTE

DISCIPLINE <small>quadro orario settimanale</small>	1° BIENNIO		2° BIENNIO		
	I	II	III	IV	V
Lingua e letteratura italiana	4	4	4	4	4
Lingua e cultura straniera	3	3	3	3	3
Storia e Geografia	3	3			
Storia			2	2	2
Filosofia			2	2	2
Matematica con elem. di informatica	3	3	2	2	2
Fisica			2	2	2
Scienze naturali (Biol, Chim, Scienze)	2	2			
Chimica dei materiali			2	2	
Storia dell'arte	3	3	3	3	3
Discipline grafiche e pittoriche	4	4			
Discipline geometriche	3	3			
Discipline plastiche e scultoree	3	3			
Laboratorio artistico	3	3			
Scienze motorie e sportive	2	2	2	2	2
Educ. cattolica o attività alternative	1	1	1	1	1
Laboratorio di architettura*			6	6	8
Discipline progettuali **			6	6	6
Architettura e ambiente					
<b>TOTALE ORE</b>	<b>34</b>	<b>34</b>	<b>35</b>	<b>35</b>	<b>35</b>

\* Restituzione 3D architettura / \*\* Restauro Architettonico





piano di studi

# DESIGN

(DIS. INDUSTRIALE - MODA)

DISCIPLINE <small>quadro orario settimanale</small>	1° BIENNIO		2° BIENNIO		
	I	II	III	IV	V
Lingua e letteratura italiana	4	4	4	4	4
Lingua e cultura straniera	3	3	3	3	3
Storia e Geografia	3	3			
Storia			2	2	2
Filosofia			2	2	2
Matematica con elementi di informatica di informatica	3	3	2	2	2
Fisica			2	2	2
Scienze naturali (Biol, Chim, Scienze)	2	2			
Chimica dei materiali			2	2	
Storia dell'arte	3	3	3	3	3
Discipline grafiche e pittoriche <sup>4</sup>	4				
Discipline geometriche	3	3			
Discipline plastiche e scultoree	3	3			
Laboratorio artistico	3	3			
Scienze motorie e sportive	2	2	2	2	2
Educ. cattolica o attività alternative	1	1	1	1	1
Laboratorio della progettazione*			6	6	8
Discipline progettuali Design			6	6	6
<b>TOTALE ORE</b>	<b>34</b>	<b>34</b>	<b>35</b>	<b>35</b>	<b>35</b>

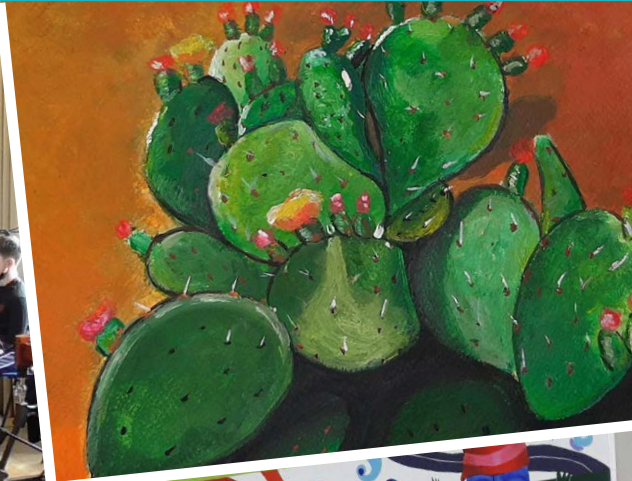
\* Design industriale: grafica 3D e realtà virtuale  
Design moda: costumistica teatrale e cinematografica



## piano di studi SCENOGRAFIA

DISCIPLINE <small>quadro orario settimanale</small>	1° BIENNIO		2° BIENNIO		
	I	II	III	IV	V
Lingua e letteratura italiana	4	4	4	4	4
Lingua e cultura straniera	3	3	3	3	3
Storia e geografia	3	3			
Storia			2	2	2
Filosofia			2	2	2
Matematica con elementi di informatica <sup>3</sup>	3	2	2	2	
Fisica			2	2	2
Scienze naturali (Biol, Chim, Scienze)	2	2			
Chimica dei materiali			2	2	
Storia dell'arte	3	3	3	3	3
Discipline grafiche e pittoriche <sup>4</sup>	4				
Discipline geometriche	3	3			
Discipline plastiche e scultoree	3	3			
Laboratorio artistico	3	3			
Scienze motorie e sportive	2	2	2	2	2
Educ. cattolica o attività alternative	1	1	1	1	1
Laboratorio di scenografia			5	5	7
Discipline geometriche e scenotecniche			2	2	2
Discipline progettuali scenografiche			5	5	5
<b>TOTALE ORE</b>	<b>34</b>	<b>34</b>	<b>35</b>	<b>35</b>	<b>35</b>

# Liceo Musicale - Liceo Artistico



# Liceo MANZONI

## Spazi Strutturati

- Aule con LIM e collegate in rete
- Biblioteca
- Laboratorio di scienze e di informatica
- Aula conferenze
- Laboratori di musica
- Sala d'incisione e Laboratori di tecnologie musicali
- Palestra

## Servizi Offerti

- Libri in comodato d'uso
- Devices in comodato d'uso
- Registro elettronico

## Ampliamento dell'Offerta Formativa

Erasmus mobilità alunni e docenti

- Educazione alla cittadinanza attiva e alla legalità
- Progetti PON FSE
- Sportello didattico
- Sportello d'ascolto
- Educazione alla salute
- Stage linguistici all'estero

- Certificazione in lingua straniera
- Certificazioni informatiche
- Olimpiadi della Matematica
- Cineforum e teatro
- Attività sportive
- Educazione economica e finanziaria
- Impresa solidale
- Stagione concertistica e rassegna musicale
- Partecipazione ad eventi artistici e musicali
- Settimana della Musica
- Progetto Nissa Jazz
- Linguaggi musicali contemporanei

## Rapporti con il territorio

- Accordo di rete per la continuità con le scuole medie di I grado
- Collaborazioni con il Comune di Caltanissetta, il FAI, Casa Famiglia Rosetta, Tribunale dei Minori, Università Kore di Enna .
- Convenzione con Conservatorio "V.Bellini" di CL
- Officine sonore
- Ritmamente
- PromolImpresa progetti Erasmus

# Liceo MANZONI



# Liceo Artistico Juvara

## Spazi Strutturati

- Aule cablate munite di LIM
- Libri in comodato d'uso per il biennio
- Laboratori di:
  - Chimica
  - Figurazione plastica
  - Figurazione pittorica
  - Stampa 3 D
  - Moda e Tessuto
  - Costumistica teatrale e cinematografia
  - Disegno industriale
  - Arti grafiche
  - Grafica 3 d e realtà virtuale
  - Architettura e ambiente
  - Rendering 3D
  - Dron Tech
- Auditorium
- Palestra
- Campetto di calcio, basket, pallavolo
- Biblioteca

## Rapporti con il territorio

- Accordo di rete con le scuole secondarie di primo grado

## Ampliamento dell'Offerta formativa

### Stage

- Design industriale
- Design moda e tessuto
- Informatici
- Erasmus mobilità alunni
- Educazione alla cittadinanza attiva e alla legalità
- Progetti PON FSE
- Sportello didattico
- Sportello d'ascolto
- Educazione alla salute
- Giornate del ricordo e della memoria
- Stage linguistici all'estero

### Collaborazioni con:

- Comune
- Museo archeologico di Caltanissetta
- Museo Diocesano
- FAI
- Fondazione Antonio Presti
- Accademia delle Belle Arti Catania
- Park Cultural Farm di Favara

# Liceo Artistico Juvara





Istituto di Istruzione secondaria superiore  
**A. MANZONI - F. JUVARA**

Caltanissetta



San Cataldo

**Sede Manzoni**

Caltanissetta  
Via Trieste,169  
Tel. 0934 598909

**Sede Juvara**

San Cataldo  
Via Belvedere, Sn  
Tel. 0934 571740



E-mail: [clis01400a@istruzione.it](mailto:clis01400a@istruzione.it) - [clis01400a@pec.istruzione.it](mailto:clis01400a@pec.istruzione.it)

[www.liceimanzonijuvara.edu.it](http://www.liceimanzonijuvara.edu.it)

Seguici su

